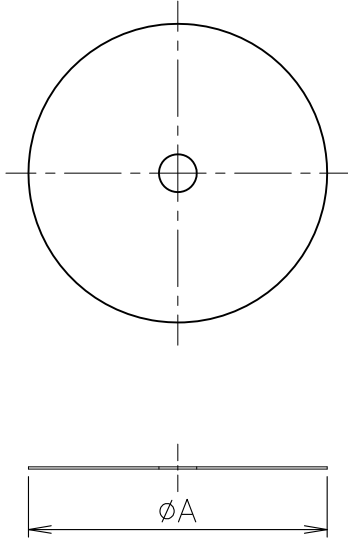


MODEL : 防水受け用打込金具 50

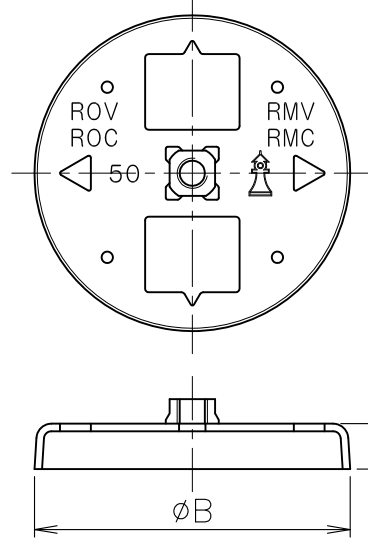
①



寸法表

呼び	A
40	66
50	79
65	95
80	108
100	134
125	162
150	188

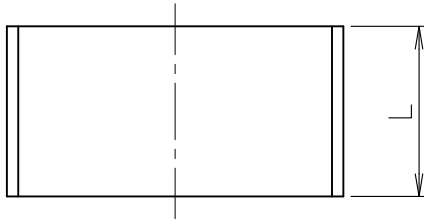
②



寸法表

呼び	B	H
40	70.5	12
50	83	
65	99.5	
80	131	
100	154	
125・150	205.5	

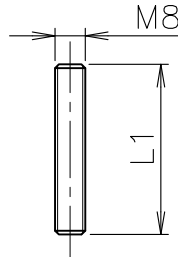
③



寸法表

呼び	L	スペーサー	
		種類	近似内径
40	50~ (スラブ厚-20)	VU65	71
50		VU75	83
65		SU100	100
80	62.5~ (スラブ厚-12.5)	VU125	131
100		VU150	154
125・150	72~ (スラブ厚-13)	SU200	206

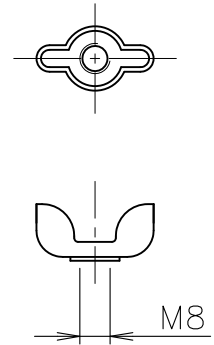
④




寸法表

呼び	L1
40~65	105~ (スラブ厚+35)
80・100	105~ (スラブ厚+30)
125・150	120~ (スラブ厚+35)

⑤



単位:mm

5	ちょうナット	SS	電気亜鉛めっき	10			
4	全ねじボルト	SS	電気亜鉛めっき	9			
3	スペーサー	塩ビ管		8			
2	固定金具	SECC	ボンデ鋼板	7			
1	保護カバー	SECC	ボンデ鋼板	6			
部番	部品名	材質	備考	部番	部品名	材質	備考
品番	40~150 防水受け用 打込金具	名称	打込兼用型 防水受け 打込金具セット	承認	Izumi	製図	Wada
図番	KNAF1017-02	作成 / 更新	2017.10.26 / 2026. 5. 7	 ガイドレ 株式会社			