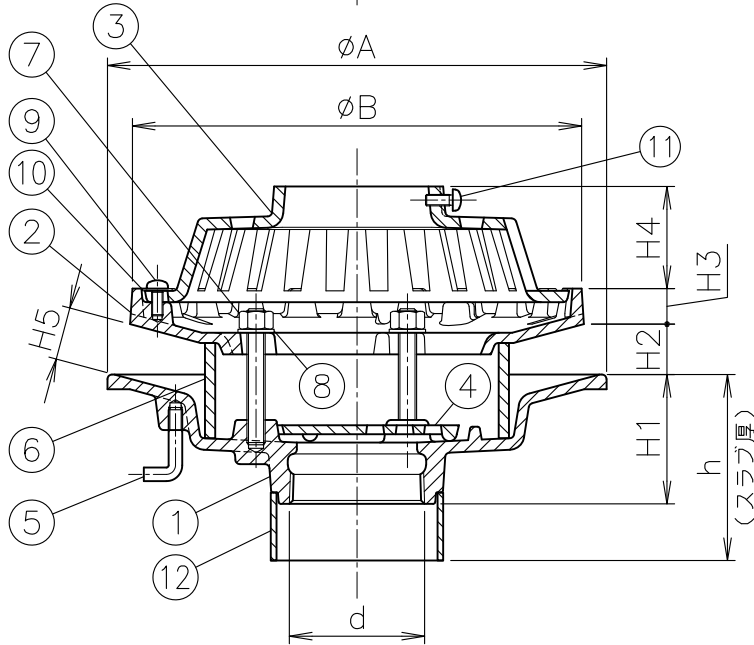
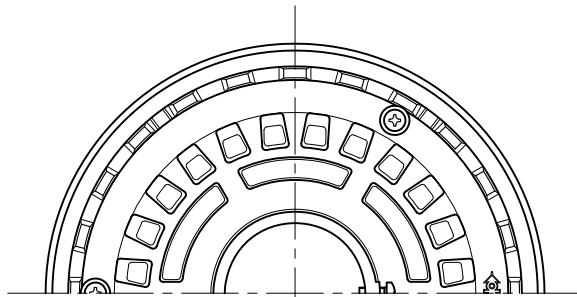
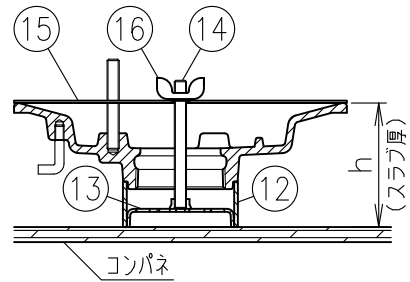


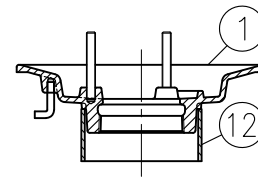
MODEL : RO-NN 50



打込金具 固定図(2:3)



<呼び65>打込金具スペーサー設置箇所(1:2)



寸法表 単位:mm



| 呼び | h (スラブ厚) | 打込金具スペーサー | |
|----|-------------|-----------|------|
| | | 種類 | 近似内径 |
| 50 | 90~200 | VU 65 | 71 |
| 65 | | SU 100 | 100 |
| 80 | 100~200 | VU 100 | 107 |

寸法表

単位:mm

| 品番 | | ねじ基準径 d | A | B | H1 | H2 | H3 | H4 | H5 | スペーサー |
|-------|----|------------|-----|-----|----|----|----|----|----|----------|
| 符号 | 呼び | | | | | | | | | |
| RO-NN | 50 | 59.614 | 220 | 200 | 57 | 23 | 16 | 35 | 25 | SU125x43 |
| | 65 | 75.184 | 220 | 200 | 60 | 23 | 16 | 35 | 25 | |
| | 80 | 87.884 | 260 | 240 | 65 | 23 | 16 | 40 | 25 | |

- d ねじ部は、JIS B 0203(管用テーパねじ)です。
- バルコニー中継用です。
- アスファルト、シート、モルタル3種類の防水タイプに使用できます。
- アスファルト、シート防水に使用する場合は、部番⑥スペーサーを外して施工して下さい。
- 打込施工用の金具(部番⑫~⑯)が付属しております。
- <呼び65>は、スペーサー設置箇所が本体裏面になります。
- 御注文の際に、スラブ厚H1(コンクリート厚)をご指定下さい。
- スラブ厚(h寸法)201以上は別途見積りになります。
- 本体・スペーサーのバラツキにより、スラブ厚(h寸法)の仕上りが±1mm程度のバラツキが生じます。ご了承下さい。

| | | | | | | | |
|----|----------------|---------|--------------------------------------|--|--------|--------|-------------|
| 8 | 平座金 | SUS304 | 8×16×1.6×3枚 | 16 | ちょうナット | SS | M8, 電気亜鉛めっき |
| 7 | ボルト・ナット | SUS304 | M8×60×3本 | 15 | 保護カバー | SECC | ボンデ鋼板 |
| 6 | スペーサー | 塩ビ管 | | 14 | 全ねじボルト | SS | M8, 電気亜鉛めっき |
| 5 | アンカーボルト | SS400 | ポリエステル樹脂焼付塗装(黒色) | 13 | 固定金具 | SECC | ボンデ鋼板 |
| 4 | インナーストレナ | FC150 | ポリエステル樹脂焼付塗装(黒色) | 12 | スペーサー | 塩ビ管 | 打込用 |
| 3 | 中継用ストレナ | FC150 | ポリエステル樹脂焼付塗装(黒色) | 11 | 小ねじ | SUS304 | M5×12×1本 |
| 2 | クランプリング | FC150 | ポリエステル樹脂焼付塗装(黒色) | 10 | 平座金 | SUS304 | 5×13×1×3枚 |
| 1 | 本体 | FC150 | ポリエステル樹脂焼付塗装(黒色) | 9 | 小ねじ | SUS304 | M5×12×3本 |
| 部番 | 部品名 | 材質 | 備考 | 部番 | 部品名 | 材質 | 備考 |
| 品番 | 50~80 RO-NN | 名称 | 多様防水工法用 打込型 ねじ込み式 バルコニー中継用 ルーフドレン | 承認 | Izumi | 製図 | Wada |
| 図番 | RNA21-0203-02 | 作成 / 更新 | 2021. 2. 9 / 2024.10. 2 |   株式会社 | | | |