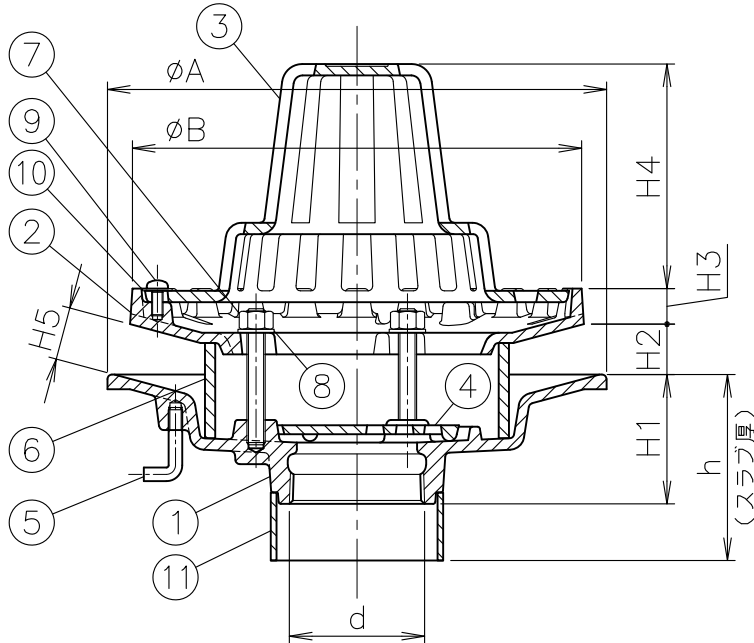
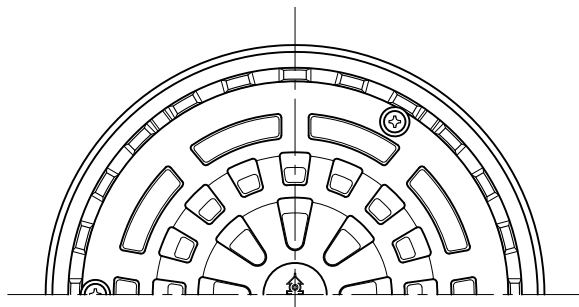
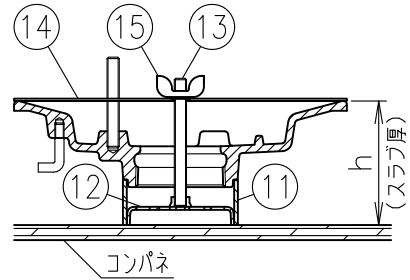


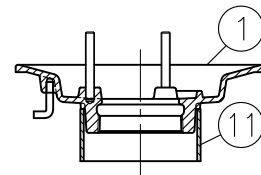
MODEL : RO-AA 50



打込金具 固定図(2:3)



<呼び65>打込金具スペーサー設置箇所(1:2)



寸法表

単位:mm

呼び	h (スラブ厚)	打込金具スペーサー	
		種類	近似内径
50	90~200	VU 65	71
65		SU 100	100
80	100~200	VU 100	107
100		VU 125	131

寸法表

単位:mm

品番	符号	呼び	ねじ基準径 d	A	B	H1	H2	H3	H4	H5	スペーサー
	65	75.184	220	200	60	23	16	100	25		
	80	87.884	260	240	65	23	16	120	25	VU150x44	
	100	113.030	260	240	70	23	16	120	25		

- d ねじ部は、JIS B 0203(管用テーパねじ)です。
- バルコニー中継用です。
- アスファルトシート、モルタル3種類の防水タイプに使用できます。
- アスファルトシート防水に使用する場合は、部番⑥スペーサーを外して施工して下さい。
- 打込施工用の金具(部番⑪~⑮)が付属しております。
- <呼び65>は、スペーサー設置箇所が本体裏面になります。
- 御注文の際に、スラブ厚H1(コンクリート厚)をご指定下さい。
- スラブ厚(h寸法)201以上は別途見積りになります。
- 本体・スペーサーのバラツキにより、スラブ厚(h寸法)の仕上りが±1mm程度のバラツキが生じます。ご了承下さい。

8	平座金	SUS304	8×16×1.6×3枚	16							
7	ボルト・ナット	SUS304	M8×60×3本	15	ちょうナット	SS					M8, 電気亜鉛めっき
6	スペーサー	塩ビ管		14	保護カバー	SECC					ボンデ鋼板
5	アンカーボルト	SS400	ポリエステル樹脂焼付塗装(黒色)	13	全ねじボルト	SS					M8, 電気亜鉛めっき
4	インナーストレナ	FC150	ポリエステル樹脂焼付塗装(黒色)	12	固定金具	SECC					ボンデ鋼板
3	立形ストレナ	FC150	ポリエステル樹脂焼付塗装(黒色)	11	スペーサー	塩ビ管					打込用
2	クランプリング	FC150	ポリエステル樹脂焼付塗装(黒色)	10	平座金	SUS304					5×13×1×3枚
1	本体	FC150	ポリエステル樹脂焼付塗装(黒色)	9	小ねじ	SUS304					M5×12×3本
部番	部品名	材質	備考	部番	部品名	材質	備考				
品番	50~100 RO-AA	名称	多様防水工法用 打込型 ねじ込み式 屋上用 ルーフドレン	承認	Izumi	製図	Wada				
図番	RNA21-0201-02	作成 / 更新	2021. 2.12 / 2024.10. 2								



**ダイドレ** 株式会社