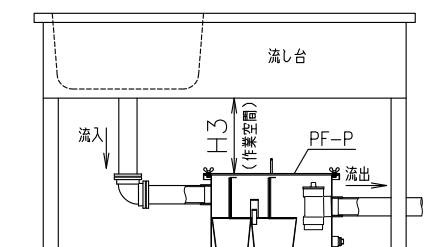
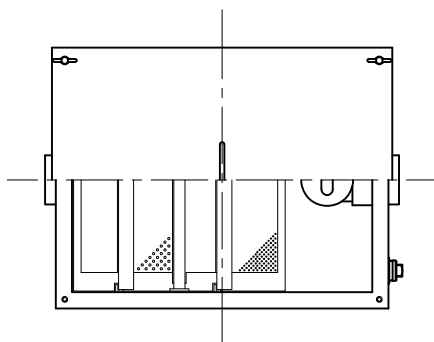
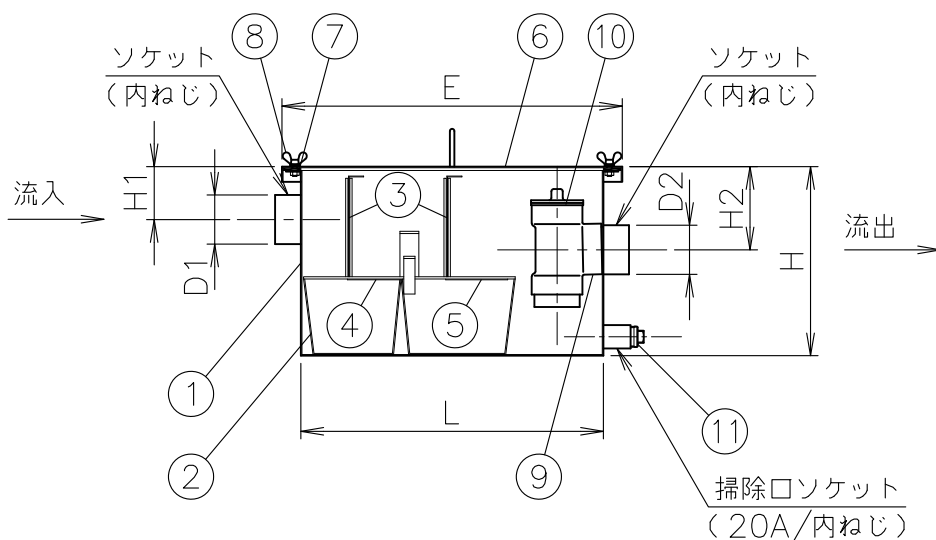


MODEL : PF-P 40



設置例



寸法表

単位:mm

品番	呼び	容量(Q)	呼び径		本体					マンホールふた		作業空間 H3	
			D1	D2	L	W	H	H1	H2	E	F		枚数
PF-P	※ 35	9	50A	50A	350	250	250	70	110	400	300	1	250以上
	※ 40	13	50A	50A	400	300	250	70	110	450	350	1	250以上
	※ 50	23	50A	50A	500	300	300	70	110	550	350	1	300以上

- D1, D2 ねじ部は、JIS B 0202 (管用平行ねじ) です。
- 掃除口ソケットのねじは、JIS B 0202 (管用平行ねじ) です。
- 部番 ⑪ 掃除口プラグのねじは、JIS B 0203 (管用テーパねじ) になっております。
掃除口プラグをねじ込む際は、シールテープを巻いてご使用下さい。
- 掃除の際に必要な作業空間 (H3寸法) をふた面より上に確保して下さい。
また、作業空間 (H3寸法) から、作業 (掃除) に必要な寸法を加えて下さい。
- ※印は受注生産品を示します。

6	ふた	SUS304	t1.5	12									
5	第二ストレーナ	SUS304	φ2パンチング	11	掃除口プラグ	CAC202							<呼び20>
4	第一ストレーナ	SUS304	φ3パンチング	10	掃除口	塩ビ							
3	仕切板	SUS304	t1.0	9	トラップ	塩ビ							
2	プラスタ受け	SUS304	t1.5	8	ちょうボルト	SUS304							
1	本体	SUS304	t1.5	7	パッキン	CR							
部番	部品名	材質	備考	部番	部品名	材質	備考						
品番	35~50 PF-P	名称	パイプ導入床置型 ステンレス製 プラスタ阻集器			承認	製図						
図番	GNAP1207-04	作成 / 更新	2003.12.26 / 2022. 3. 9										



ダイドレ 株式会社