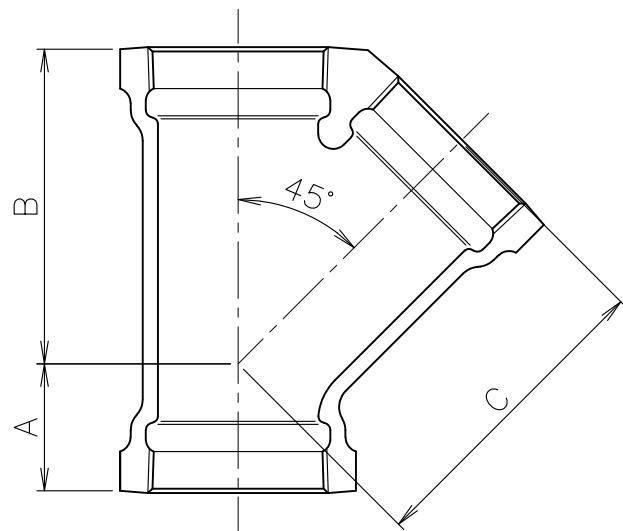


製造中止

(2019年10月31日)

寸法表 単位:mm

呼び	A	B	C
☆ 1¼	33	77	77
☆ 1½	36	86	86
☆■ 1½×1¼	31	81	83
☆ 2	42	104	104
☆ 2×1½	34	94	97
☆ 2½	50	128	128
☆ 2½×1½	29	105	112
☆ 2½×2	38	114	118
☆ 3	56	147	147
☆ 3×2	34	123	130
☆ 3×2½	47	136	139
☆ 4	68	184	184
☆ 4×2	27	140	153
☆ 4×2½	40	153	162
☆ 4×3	49	163	169



- ☆印は受注生産品を示します。
- 印は製造中止品になります。弊社在庫が無くなり次第、販売中止とさせていただきます。
- 本製品は、材質を「可鍛鉄品」に仕様を変更させていただきます。旧仕様製品は製造中止とさせていただきますので、弊社在庫が無くなり次第、販売中止とさせていただきます。

5				10			
4				9			
3				8			
2				7			
1	本体	FC150	エポキシ樹脂焼付塗装	6			
部番	部 品 名	材 質	備 考	部番	部 品 名	材 質	備 考
品番	DF-C Y	名称	トーローコート ドレネージ継手 45°Y	承認	Izumi	製図	Wada
図番	DNAP0811-06	作成 / 更新	2003. 8.26 / 2020. 4.30	