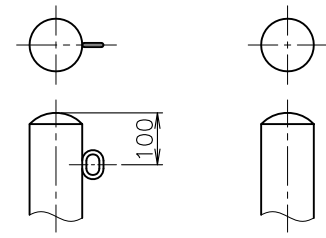


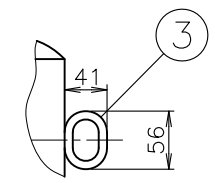
フックバリエーション

片フック (F01)

フックなし (F00)



フック部詳細図 (2:1)



底板  
φ125×t3.2  
水抜穴φ20

1. Model: PA-11S-F11 (両フック)
2. 片フックの (F01), フックなしの (F00) が御座います。  
ご注文の際、両フック (F11) ・片フック (F01) ・フックなし (F00) をご指示下さい。
3. 本製品はサンポール株式会社製になります。

単位:mm

6					品名	PA-11S	図番	ENA24-0407-00
5					作成 / 更新	2024. 4. 1 / ****.**.**	承認	Izumi
4							製図	Wada
3	フック		ステンレス	SUS304	φ8			
2	差込スリーブ	1	鋼管	STK400	φ114.3×t3.5	熔融亜鉛メッキ		
1	パイプ	1	ステンレス	SUS304	φ101.6×t2.0	#400		
番号	品名	数量	材質		備	考		

