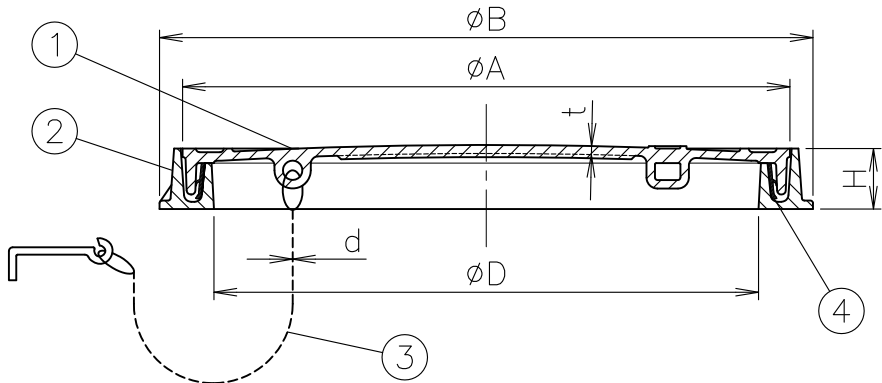
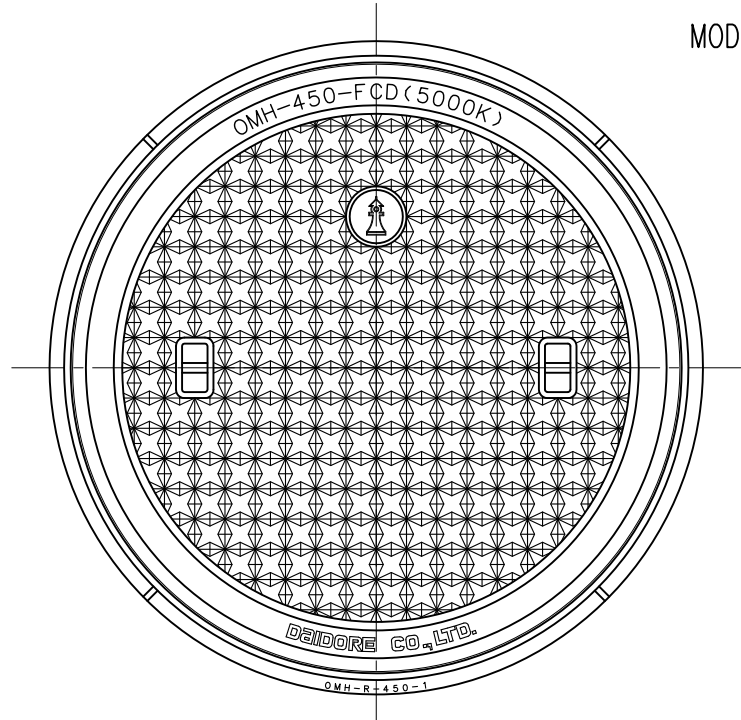
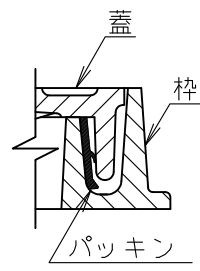


MODEL : OMH-R-FCD-P 450



端部詳細



寸法表

単位:mm

品番		D	A	B	H	t	d鎖径	封水深	破壊荷重 kN	安全荷重 kN
符号	呼び									
OMH-R-FCD-P	300	300	350	390	50	6	4	25	100 {10,205kgf}	25 {2,552kgf}
	350	350	400	440	50	6	4	25		
	400	400	450	485	50	7	4	25		
	450	450	500	540	50	7	4	25		
	500	500	550	590	50	8	6	25		
	600	600	650	690	50	9	6	25		
	750	750	825	890	60	12	6	25		
900	900	975	1040	70	14	6	32	200 {20,409kgf}	50 {5,103kgf}	

破壊試験加重体 ϕ 170(呼び300), ϕ 330(呼び350~900)

1. 呼び750・900: 蓋リブ形状は図と異なります。
2. 蓋の開閉には工具No.1(呼び300~600), 工具No.7(呼び750・900)をご使用下さい。(別売)
3. ■印は製造中止品です。弊社在庫が無くなり次第販売中止とさせていただきます。

5				10						
4	パッキン	CR		9						
3	鎖	SBC	電気亜鉛めっき	8						
2	枠	FC200	防錆塗装	7						
1	蓋	FCD500-7	防錆塗装	6						
部番	部品名	材質	備考	部番	部品名	材質	備考			
品番	300~900 OMH-R-FCD-P	名称	重耐型 簡易密閉形 丸枠マンホールふた	承認	lzumi	製図	Wada			

図番 HNAM1051-09 作成 / 更新 2001.10.12 / 2023. 3.31



DAIDORE 株式会社