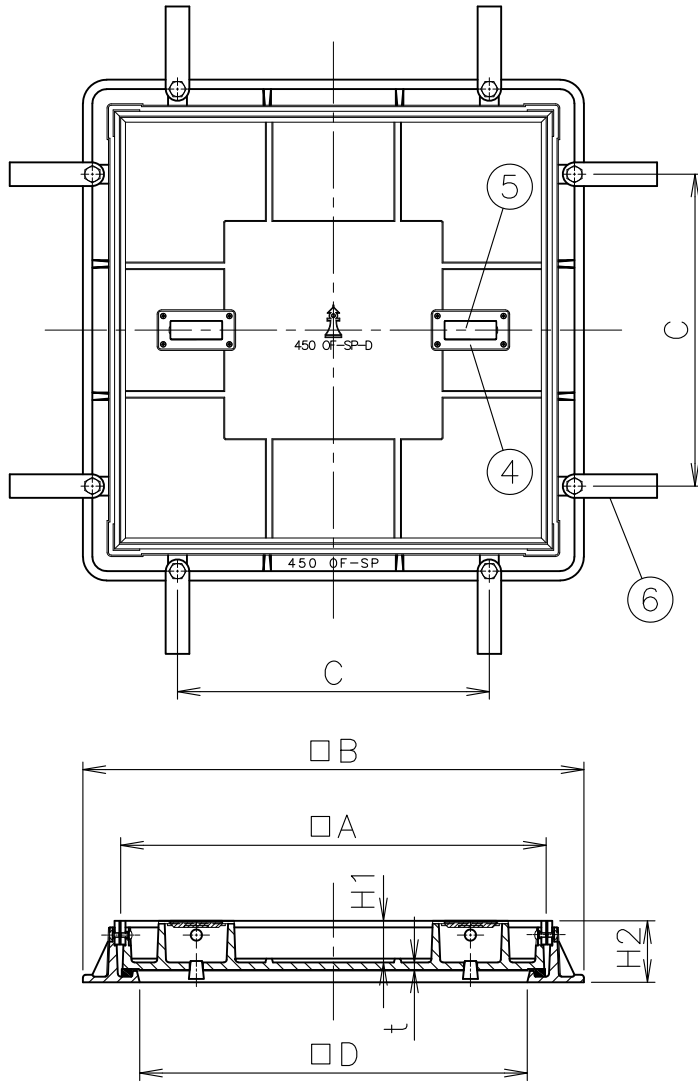
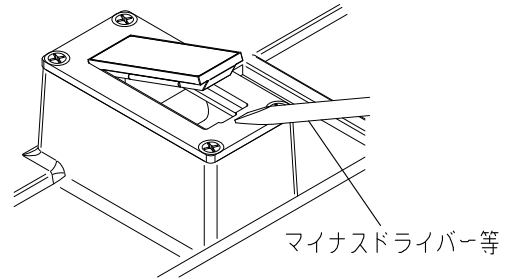


MODEL : OF-SP-DS 450

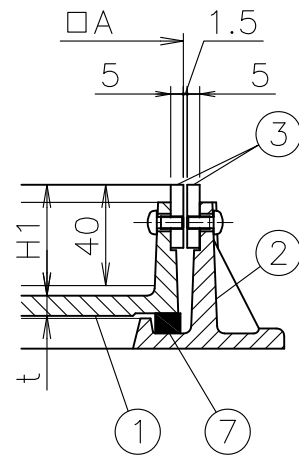


キャップ取外し方法



マイナスドライバー等

端部詳細



寸法表

単位:mm

品番 符号	呼び	D	A	B	C	H1	H2	t	破壊荷重 kN	安全荷重 kN
		OF-SP-DS	300	260	300	380	180	45		
	350	310	350	430	230	45	65	7	200 {20,409kgf}	50 {5,103kgf}
	450	410	450	530	330	45	65	7		
	600	560	600	680	480	45	65	9		

破壊試験加重体φ170(呼び300), φ330(呼び350~600)

- 蓋を開ける際は部番⑤ キャップを⊖ドライバー等で取り外し、工具No.1(別売)にて開閉して下さい。
蓋を閉じた後、キャップを部番④ 取っ手枠に押し込んで下さい。
- 厚さ30mmのタイルまで施工できます。(充填深さ: 40mm)
- 取っ手は300・350は中央に1ヶ、450・600は2ヶ設置しております。
- ステンレス製目地になります。(取っ手枠・取っ手キャップも同様)
- 銘板(「汚水」,「雨水」他)も別途ご用意しております。

5	取っ手キャップ	SUS304/CR		10						
4	取っ手枠	SCS13		9						
3	目地	SUS304		8						
2	枠	FC200	防錆塗装	7	パッキン	CR				
1	蓋	FCD500-7	防錆塗装	6	アンカー	SS400	防錆塗装			
部番	部品名	材質	備考	部番	部品名	材質	備考			
品番	300~600 OF-SP-DS	名称	重耐型 ステンレス目地 簡易密閉形 床化粧マンホールふた	承認		製図				
図番	HNAM0706-05	作成 / 更新	2001. 7. 9 / 2023. 2. 10							



株式会社
ダイドレ