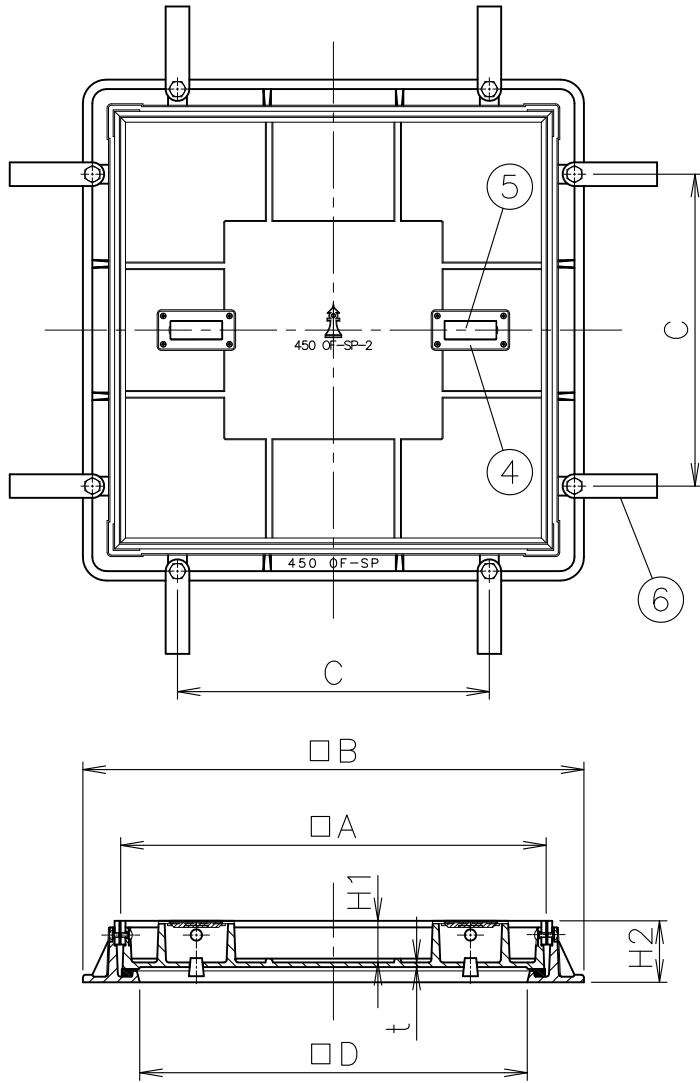
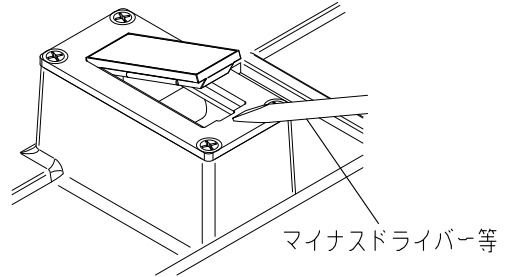


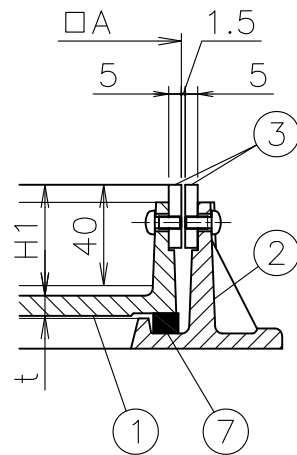
MODEL : OF-SP-2S 450



キャップ取外し方法



端部詳細



寸法表

単位:mm

| 品番 符号 | 呼び | D | A | B | C | H1 | H2 | t | 破壊荷重 kN | 安全荷重 kN |
|----------|-----|----------|-----|-----|-----|-----|-----|----|---------|---------|
| | | OF-SP-2S | 300 | 260 | 300 | 380 | 180 | 45 | | |
| | 350 | 310 | 350 | 430 | 230 | 45 | 65 | 5 | | |
| | 450 | 410 | 450 | 530 | 330 | 45 | 65 | 5 | | |
| | 600 | 560 | 600 | 680 | 480 | 45 | 65 | 5 | | |

破壊試験加重体φ150

- 蓋を開ける際は部番⑤ キャップを⊖ドライバー等で取り外し、工具No.1(別売)にて開閉して下さい。
蓋を閉じた後、キャップを部番④ 取っ手枠に押し込んで下さい。
- 厚さ30mmのタイルまで施工できます。(充填深さ: 40mm)
- 取っ手は300・350は中央に1ヶ、450・600は2ヶ設置しております。
- ステンレス製目地になります。(取っ手枠・取っ手キャップも同様)
- 銘板(「汚水」,「雨水」他)も別途ご用意しております。

| | | | | | | | | | | |
|----|---------------------|-----------|---------------------------------|----|------|-------|------|--|--|--|
| 5 | 取っ手キャップ | SUS304/CR | | 10 | | | | | | |
| 4 | 取っ手枠 | SCS13 | | 9 | | | | | | |
| 3 | 目地 | SUS304 | | 8 | | | | | | |
| 2 | 枠 | FC200 | 防錆塗装 | 7 | パッキン | CR | | | | |
| 1 | 蓋 | FC200 | 防錆塗装 | 6 | アンカー | SS400 | 防錆塗装 | | | |
| 部番 | 部品名 | 材質 | 備考 | 部番 | 部品名 | 材質 | 備考 | | | |
| 品番 | 300~600 OF-SP-2S | 名称 | 軽耐型 ステンレス目地 簡易密閉形 床化粧マンホールふた | 承認 | 製図 | Izumi | Wada | | | |
| 図番 | HNAM0710-04 | 作成 / 更新 | 2001. 7. 9 / 2024. 4. 10 | | | | | | | |



株式会社
ダイドレ