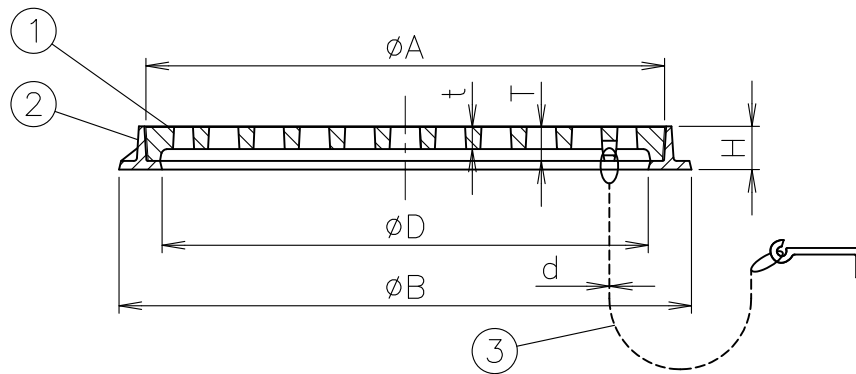
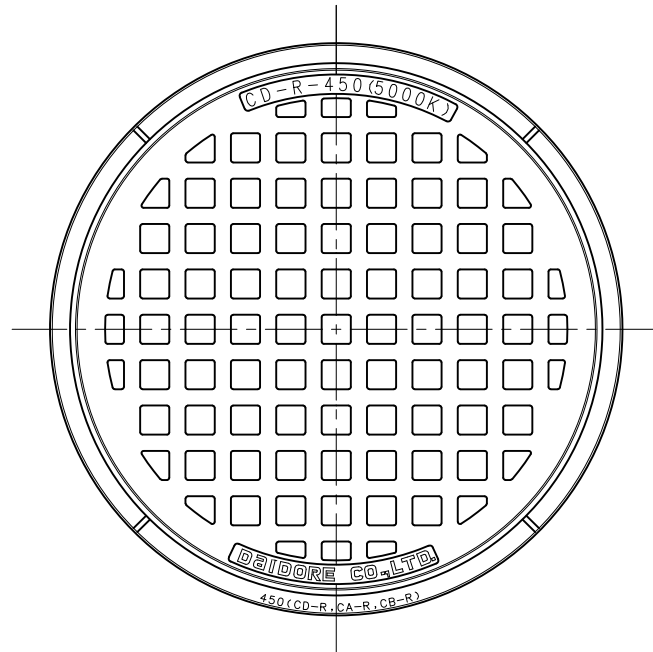


MODEL : CD-R 450




寸法表

単位:mm

| 品番 | 符号 | 呼び | D | A | B | H | t | T | d鎖径 | 開口率% | 破壊荷重 kN | 安全荷重 kN |
|------|----|-----|-----|-----|-----|----|----|----|-----|------|--------------------|------------------|
| CD-R | ※ | 300 | 300 | 330 | 380 | 40 | 18 | 31 | 4 | 33 | 100{10,205kgf} | 25{2,552kgf} |
| | ※ | 350 | 350 | 380 | 430 | 40 | 18 | 31 | 4 | 35 | 200 {20,409kgf} | 50 {5,103kgf} |
| | ※ | 400 | 400 | 430 | 480 | 40 | 20 | 31 | 4 | 34 | | |
| | ※ | 450 | 450 | 480 | 530 | 40 | 20 | 31 | 4 | 35 | | |
| | ※ | 500 | 500 | 530 | 580 | 40 | 22 | 30 | 6 | 35 | | |
| | ※ | 600 | 600 | 630 | 680 | 40 | 22 | 30 | 6 | 35 | | |

※印は受注生産品を示します。

破壊試験加重体 $\phi 170$ (呼び 300), $\phi 330$ (呼び 350~600)

| | | | | | | | |
|----|-----------------|----------|-------------------------|---|-------|----|------|
| 5 | | | | 10 | | | |
| 4 | | | | 9 | | | |
| 3 | 鎖 | SBC | 電気亜鉛めっき | 8 | | | |
| 2 | 枠 | FC200 | 防錆塗装 | 7 | | | |
| 1 | 格子蓋 | FCD500-7 | 防錆塗装 | 6 | | | |
| 部番 | 部品名 | 材質 | 備考 | 部番 | 部品名 | 材質 | 備考 |
| 品番 | 300~600 CD-R | 名称 | くさり付 重耐型 丸形格子ふた | 承認 | lzumi | 製図 | Wada |
| 図番 | HNAN1002-05 | 作成 / 更新 | 2002.10.11 / 2023. 2.10 |  DAIDORE 株式会社 | | | |