

防水継手用 打込治具<UJ> 取扱説明書

取付施工をされる方へ
お 願 い

下記取付施工手順に従い確実に行って下さい。

打込治具の取付

1. 型枠に十字線を引き、打込治具の取付位置を決め、固定金具の4箇所を釘で固定します。



2. 金具のナットに全ねじボルトをねじ込みます。



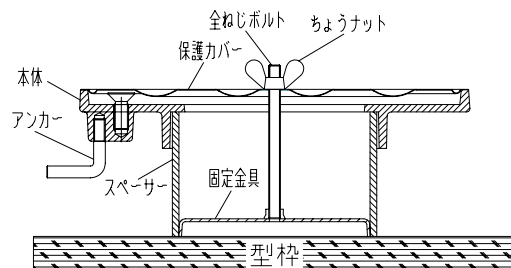
3. 固定金具に合わせてスペーサーをセットし、本体を載せます。



4. 保護カバーの穴に、全ねじボルトを通し、ちょうナットで締め付け固定します。

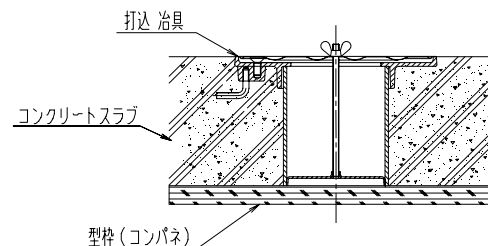


5. 本体を動かし、型枠に固定されている事を確認し、屋根スラブ配筋(補強筋)へアンカー部を固定します。

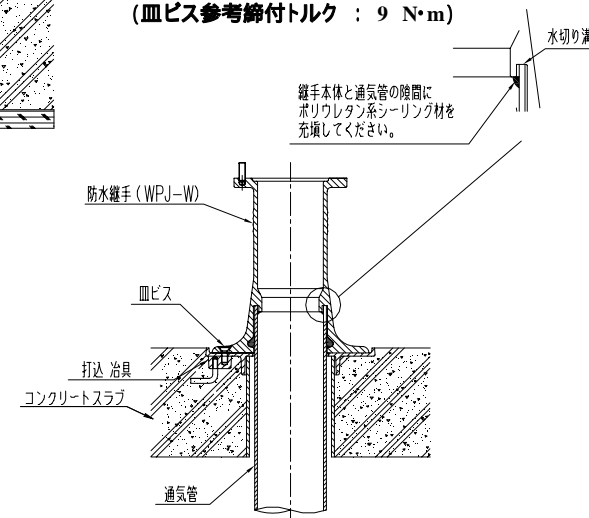


防水継手の設置

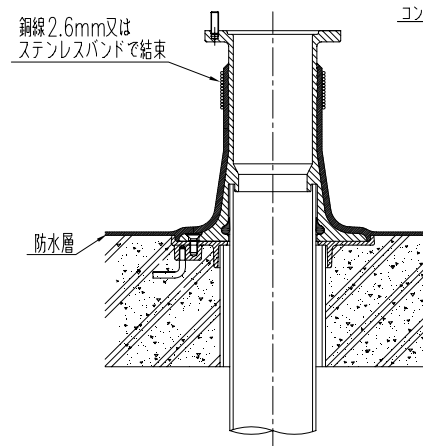
1. 打込治具を固定し、スラブコンクリートを打ちます。



2. 型枠を解体し、打込治具付属の皿ビスで防水継手本体と固定し、通気管を差し込みます。
(皿ビス参考締めトルク : 9 N・m)



3. 防水層を巻き上げます。



4. 断熱材・押えコンクリートを施工し、カバー、ベントキャップを取付け、施工完了です。

