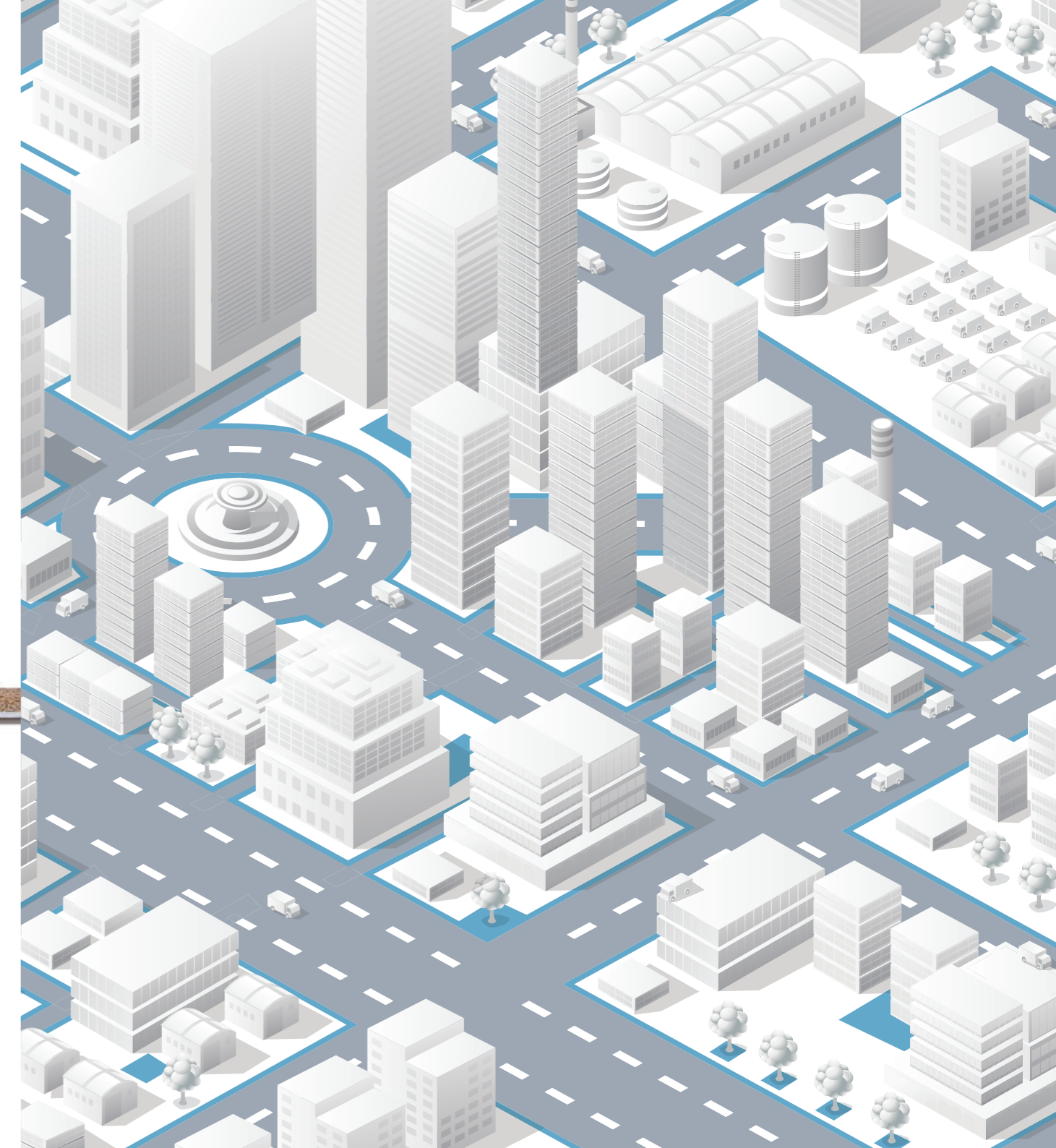


Tosk Remake Cover

ステンレス製 透水化粧蓋



一般社団法人 **透水技術安全協会**

実用新案登録番号：登録第 3179693 号

〒550-0005 大阪市西区西本町 1-11-7 エイトビル西本町 702 TEL：06-6535-8858 FAX：06-6578-0152

<http://www.tousuigijyutsu.com>



本社・大阪営業所 〒550-0011 大阪府大阪市西区阿波座 1 丁目 13 番 15 号クリエイトビル 6F TEL：06-6533-0126 FAX：06-6531-9977

東京営業所 〒103-0023 東京都中央区日本橋本町 3 丁目 2 番 11 号 井門日本橋本町ビル 5F TEL：03-5200-3148 FAX：03-5200-0690

●詳しくはWebで <http://www.daidore.co.jp>

ダイドレ tosk 検索

DAIDORE CO.,LTD.

そっこうで水に流すクールなやつ



point.1 | 透水性

優れた透水性。水は流し、ゴミは防ぐ。

従来のグレーチングのようにスチールの格子目で排水するのではなく、砂利の空隙から排水します。特殊ファイバー(特殊繊維混合エポキシ系接着剤)で砂利を固め、それをステンレスの枠に流し込みます。一見して溝蓋の表面に隙間がなくなるように見えますが、砂利と砂利の隙間を埋めることなく、高い結合力を保つ特殊な接着性で、水は流し、ゴミの流れを防ぎます。

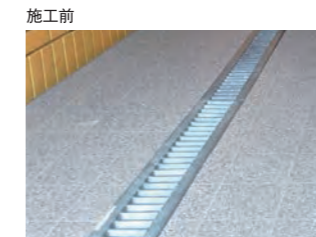
● 透水特性性能比較表

項目	透水性砂利舗装	透水性平版	開粒アスファルト
透水係数	1.3cm/s	0.041cm/s	0.1~0.6cm/s

point.2 | 景観性

幅広い場所に適応。美しい景観を創ります。

軽量なので人の手で持ち運びができ、人力での施工が可能です。それによって、かかる手間や費用が軽減し、コストパフォーマンスが抜群になります。また、溝幅は100mm程度でスペースのない範囲でも施工できます。また深溝タイプもありますので、排水流量も問題ありません。また、ステンレス製透水化粧蓋の天然石の仕上がりが景観を引き立たせます。



point.3 | 安全性

安全性と高い耐久力。

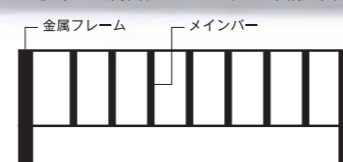
従来のグレーチングに比べてハイヒールでのつまずきやベビーカー、車椅子などが安全に通行でき、天然石を使用することによって、歩行の際の滑りも軽減できます。そして隙間がなくなることでコインや小物を溝に落とすこともなくなります。またステンレス製フレームを使用していますので、強度は安定しています。



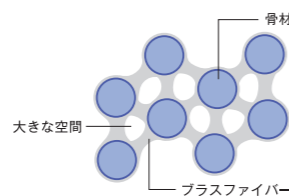
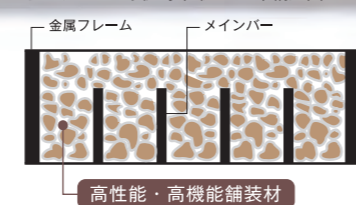
● 滑り抵抗値 (CRS) 比較表

項目	高性能・高機能舗装材	透水性平版	排水性アスファルト
滑り抵抗係数	0.78	0.77	62 (BPN 値)

● 従来型金属製グレーチング 基本構造図



● ステンレス製透水化粧蓋 基本構造図



ステンレス製透水化粧蓋「Tosk Remake Cover」は現状のオープン構造の金属製グレーチングとは違い、そのオープン箇所にはプラスファイバーを用いた高性能・高機能舗装材を詰めて充実構造とした新しいタイプの透水化粧蓋です。

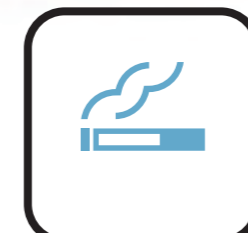
従来のグレーチングでのデメリットを解消し、新しいタイプの透水性化粧蓋を実現しました。



ヒールのかかたが落ちない、滑らない



ベビーカーの車輪が隙間に落ちない



タバコやゴミ、落ち葉、枝などが落ちない



表面がフラットなのでバリアフリー



ゴキブリ



クモ



蚊



ボウフラ



ネズミ

衛生面での効果も抜群です。

透水性化粧蓋表面が閉鎖されているため、害虫やネズミ・イタチの侵入を防止し、また繁殖場所としての機能を果たさず、病原体の発生・伝播を予防します。



登録有形文化財の琴平駅。
洋風建築の歴史的な駅舎に馴染む
景観を実現。

こんな所でお使いいただいております。

商業施設



マンション



住宅



公共スペース



化粧蓋



プレイロード

駅前広場

マンション中庭

大勢が集まる公共スペースにおいて
安全性に配慮した施工。



エントランス階段

駐輪場

遊歩道

駐車場

応用品

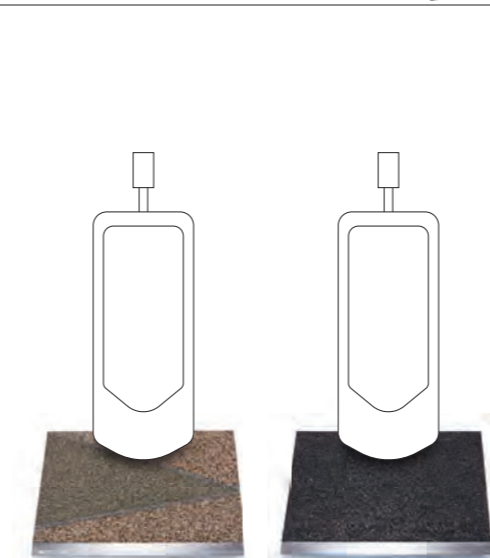
ストーンリメイクによる透水舗装の
ご要望もあわせて承ります。
詳しくはご相談ください。



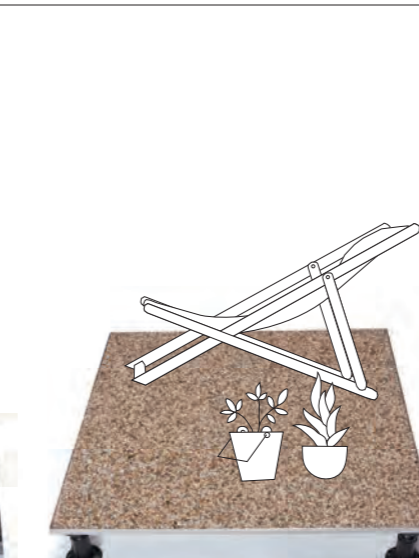
エントランススペースにおいて
安全性と景観性にマッチした施工。



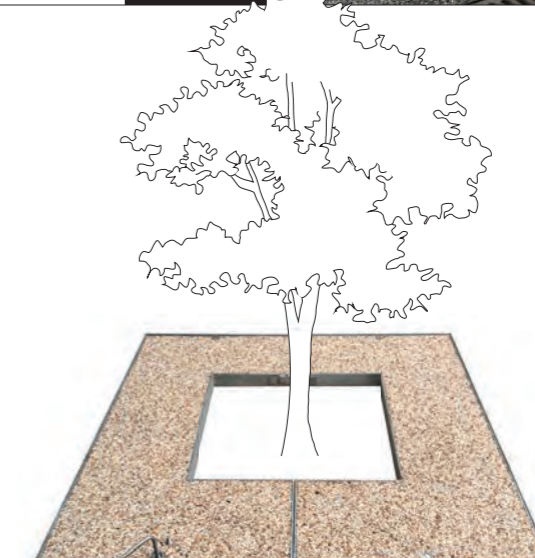
側溝用・集水枡用化粧蓋 施工例



パブリックトイレ用
ハイドロパネル



ストーンデッキ



ツリーサークル

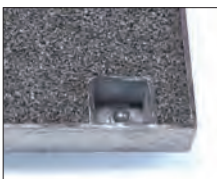
透水性舗装 施工例



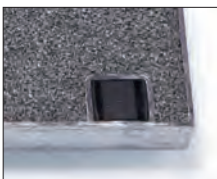
庭園

Tosk Remake Cover

ステンレス製透水化粧蓋
標準仕様



ボルト固定タイプ

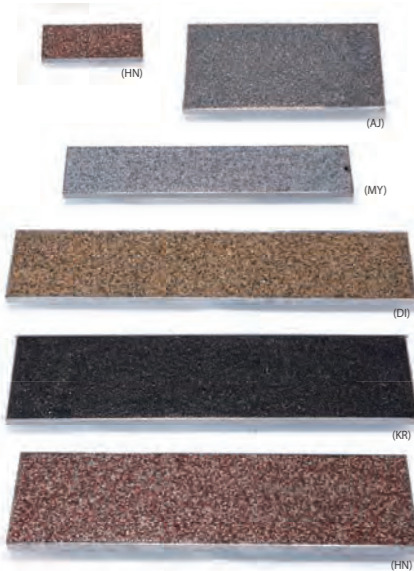


ボルト穴カバー（ゴム製）

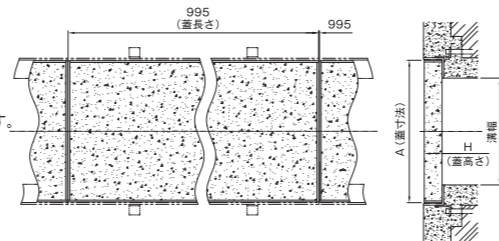


各種開閉工具

側溝用 ステンレス製 透水化粧蓋



- ステンレス製透水化粧蓋は透水性・景観性の向上、安全性 ECO を目的として製造しております。
- 一般公道上用（重荷重）は補強を伴います。ご要望があれば設計・製作いたします。
- ご注文時に天然石・骨材等をご指定ください。
- ボルトの固定式も製作いたします。

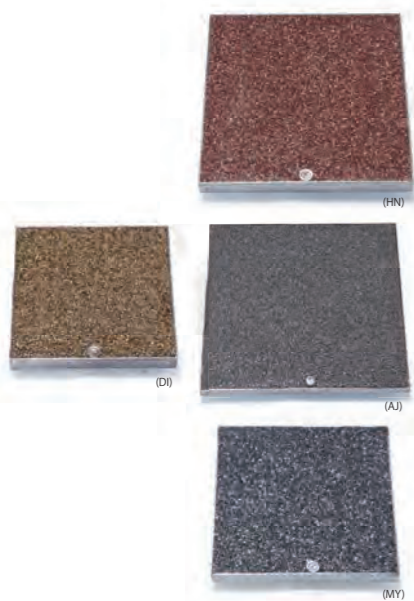


側溝用

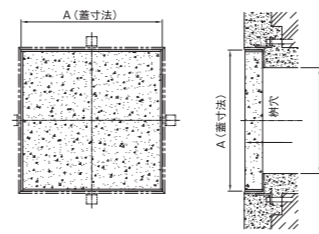
溝幅 (mm)	化粧蓋・本体サイズ 幅×長さ (mm)	耐荷重用途 化粧蓋・本体高さ【蓋厚】：骨材（充填仕様）(mm)			品番型式	
		歩行用（ステンレス蓋枠厚み t=3mm）	T-2 用（ステンレス蓋枠厚み t=3mm）	1=歩行用	2=T-2 用	
* 100	150x995	【20H】（化粧・20H）	—	—	—	—
* 150	200x995	【20H】（化粧・20H）	—	—	—	—
100	200x995	—	【35H】（化粧・10H+ 下砂利 25H）	—	—	—
150	250x995	—	【35H】（化粧・10H+ 下砂利 25H）	—	—	—
200	300x995	【30H】（化粧・10H+ 下砂利 20H）	【35H】（化粧・10H+ 下砂利 25H）	—	—	—
250	350x995	【35H】（化粧・10H+ 下砂利 25H）	【35H】（化粧・10H+ 下砂利 25H）	—	—	—
300	400x995	【35H】（化粧・10H+ 下砂利 25H）	【35H】（化粧・10H+ 下砂利 25H）	—	—	—
350	450x995	【35H】（化粧・10H+ 下砂利 25H）	【45H】（化粧・10H+ 下砂利 35H）	—	—	—
400	500x995	【35H】（化粧・10H+ 下砂利 25H）	【45H】（化粧・10H+ 下砂利 35H）	—	—	—
450	550x995	【35H】（化粧・10H+ 下砂利 25H）	【45H】（化粧・10H+ 下砂利 35H）	—	—	—

※ T-14 用・T-25 用につきましては別紙価格表を参照願います。 *印の化粧蓋・幅サイズは溝幅 +50mm、その他は 100mm です。

集水枡用 ステンレス製 透水化粧蓋



- ステンレス製透水化粧蓋は透水性・景観性の向上、安全性 ECO を目的として製造しております。
- 一般公道上用（重荷重）は補強を伴います。ご要望があれば設計・製作いたします。
- ご注文時に天然石・骨材等をご指定ください。
- ボルトの固定式も製作いたします。



集水枡用

枡穴・□mm	化粧蓋・本体サイズ 幅×長さ (mm)	耐荷重用途 化粧蓋・本体高さ【蓋厚】：骨材（充填仕様）(mm)			品番型式	
		歩行用（ステンレス蓋枠厚み t=3mm）	T-2 用（ステンレス蓋枠厚み t=3mm）	1=歩行用	2=T-2 用	
* 300	350x350	【20H】（化粧・20H）	—	—	—	—
* 350	400x400	【20H】（化粧・20H）	—	—	—	—
300	400x400	—	【35H】（化粧・10H+ 下砂利 25H）	—	—	—
350	450x450	—	【35H】（化粧・10H+ 下砂利 25H）	—	—	—
400	500x500	【30H】（化粧・10H+ 下砂利 20H）	【35H】（化粧・10H+ 下砂利 25H）	—	—	—
450	550x550	【35H】（化粧・10H+ 下砂利 25H）	【35H】（化粧・10H+ 下砂利 25H）	—	—	—
500	600x600	【35H】（化粧・10H+ 下砂利 25H）	【35H】（化粧・10H+ 下砂利 25H）	—	—	—
550	650x650	【35H】（化粧・10H+ 下砂利 25H）	【45H】（化粧・10H+ 下砂利 35H）	—	—	—
600	700x700	【35H】（化粧・10H+ 下砂利 25H）	【45H】（化粧・10H+ 下砂利 35H）	—	—	—

※ T-14 用・T-25 用につきましては別紙価格表を参照願います。 *印の化粧蓋・幅サイズは枡穴 +50mm、その他は 100mm です。

ステンレス製透水化粧蓋 骨材 天然乾燥砂利

※ 天然石は写真と実物で色調などが異なる場合があります。※ 在庫・納期につきましてはご確認ください。



琥珀（こはく）KH



伊勢錆（いせざび）IS



吉備（きび）KB



黄金（こがね）KG



淡路砂利（あわじじゃり）AW



猿投（さなげ）SN



錦（にしき）NS



南部（なんぶ）NN



金華（きんか）KN



東雲（しのめ）SN



花水木（はなみずぎ）HN



桂林（けいりん）KI



ヤマトくら YZ



紅サンゴ（べにざんご）BS



大納言（だいなごん）DI



象牙（ぞうげ）ZU



瀬戸内（せとうち）ST



庵治（あじ）AJ



雅（みやび）MY



黒玉砂利（くろたまじゃり）KR



淡那智（あわなち）AN



御浜（みはま）MH



大磯（おおいそ）OO



青海（せいかい）SI



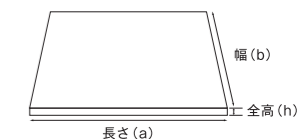
青玉砂利（あおたまじゃり）AO

Order

規格サイズや形状以外でも、
様々なオーダーメイド品を製作可能です。

Step.1 | 寸法・サイズ

ご希望の幅・長さ・高さをお知らせください。



Step.2 | オプションの選択

開閉金具付・ボルト固定式タイプ等をお選びいただけます。

Step.3 | 対荷重の選定

歩行、T-2、T-14、T-24より、お選びください。

Step.4 | 骨材の選択

左記のサンプルよりお選びください。

Step.5 | 受枠の有無

受枠の有無および各種受枠のご要望にお応えいたします。

詳しくは別紙の参考オーダー表をご参照ください。