

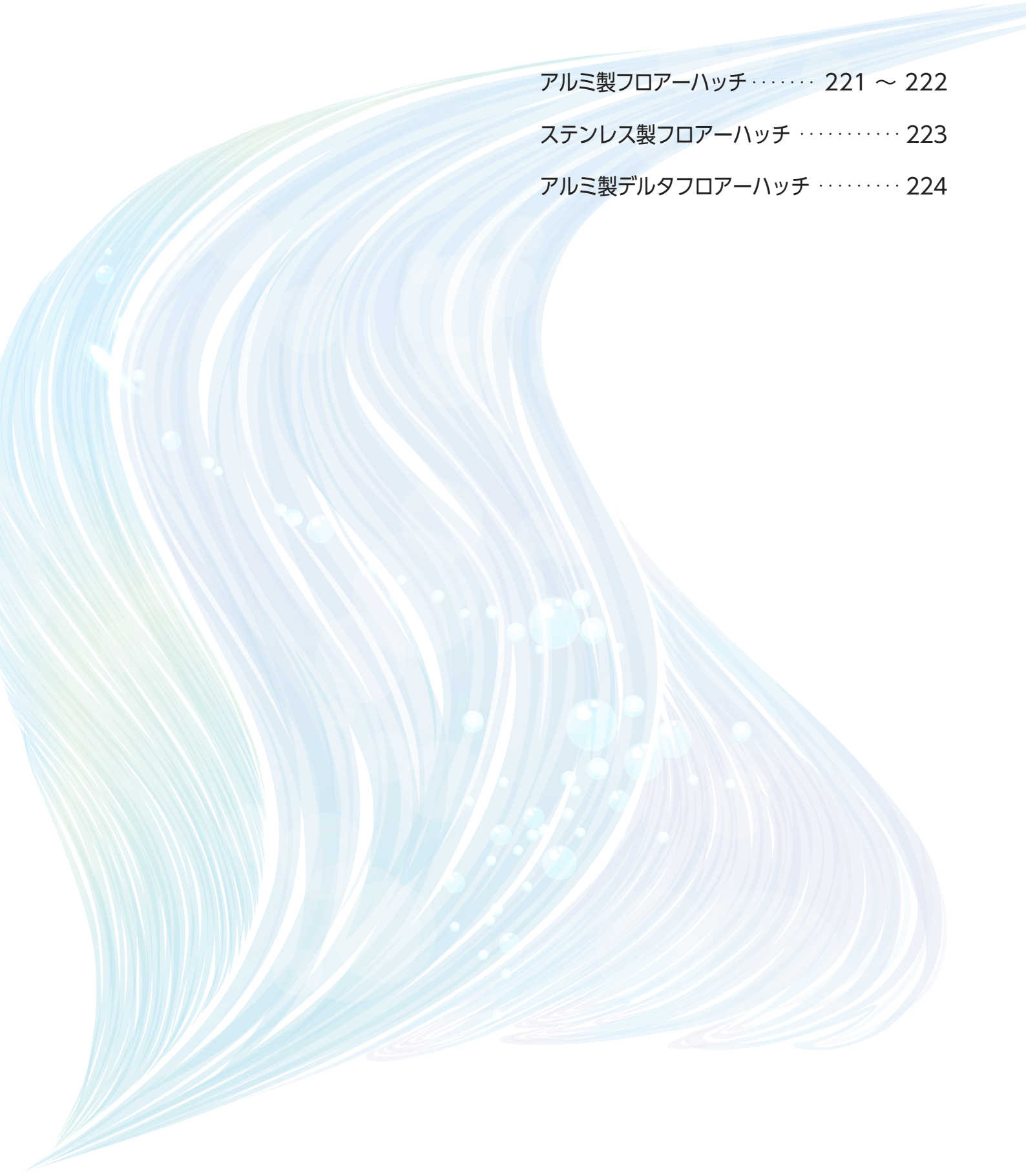
---

# フローアーハッチ

アルミ製フローアーハッチ…………… 221 ~ 222

ステンレス製フローアーハッチ…………… 223

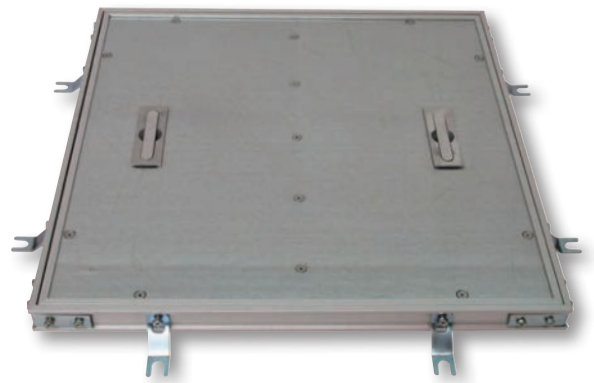
アルミ製デルタフローアーハッチ…………… 224



# フローアーハッチ

屋内外での地下ピット、メーター・バルブボックス等の点検ふたとして適しております。

製品はモルタル充填用、Pタイル(樹脂タイル)貼り物用に分類でき、それぞれ目地等の細かい仕様の違いがありますので用途に応じた製品をお選びください。



## フローアーハッチの仕様

- モルタル充填用 : 施工可能なタイルの厚みは以下の通りになります。  
H-4・H-8 …… 厚さ15mm まで  
D-4S・HSE-8S … 厚さ20mm まで
- Pタイル用 : 厚さ 3mm までの床材が施工可能です。
- 耐荷重について : 荷重区分は歩道用になります。

## フローアーハッチの特注品製作について

ご指定の寸法にて製作いたします。(※別途お見積) また、寸法の指定については下記を参考にしてください。

### サイズの指定について

#### 寸法の指定

ふた、枠、枠開口どこの寸法を基準にするかご指定ください。但し、枠の高さは変更できません。

各機種の寸法変更可能範囲は以下の通りになります。

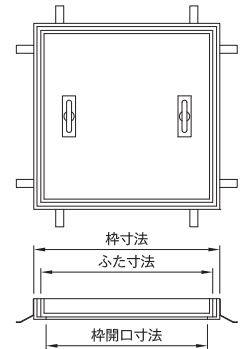
- H-2・H-4 : ふた最小寸法 200×200 ふた最大寸法 600×600
- H-7・H-8 : ふた最小寸法 350×350 ふた最大寸法 600×600
- HSE-7S・HSE-8S : ふた最小寸法 350×350 ふた最大寸法 600×600
- D-2S・D-4S : ふた最小寸法 200×200 ふた最大寸法 600×600

#### 形状の指定

正方形の他、長方形の対応も可能です。お問い合わせください。

#### ※注意

- ・製作品のため、必ず納期のご確認をお願いします。



## フローアーハッチ目次

名 称		旧製品番	新仕様品番	ページ	備 考
フローアーハッチ	Pタイル用	アルミ目地	OF-2	H-2	221
	充填用		OF-4	H-4	221
	Pタイル用	ステンレス目地	OF-7	H-7	222
	充填用		OF-8	H-8	222
	Pタイル用	オールステンレス製	OSF-1	HSE-7S	223
	充填用		OSF-2	HSE-8S	223
デルタフローアーハッチ	Pタイル用	アルミ目地	OCF-2	D-2S	224
	充填用		OCF-4	D-4S	224

※仕様変更しましたので、新仕様品番にて選定をお願いします。

排水器具

鑄鉄ふた類

バルブ・  
散水栓  
ボックス

グレーチング  
&ピットカバー

車止め

フローアー  
ハッチ

可とう継手

ドレナージ  
継手

ルーフトレン

グリース  
トラップ

オイル・  
プラスタ  
トラップ

給水関連



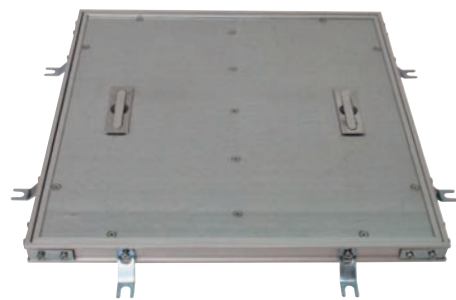
アルミ製  
フローアー  
ハッチ

ステンレス製  
フローアー  
ハッチ

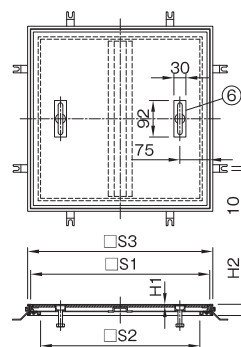
デルタ  
フローアー  
ハッチ



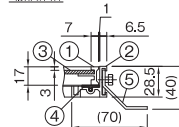
# H-2 ※ OF-2 代替品



取っ手部詳細



端部詳細



- 仕様**
- 屋内用
  - 適用荷重:歩行用
  - アルミ目地となります。
  - 厚さ2~3mmの合成樹脂系床材等を、接着剤で直接ふたの底面に貼り付けてください。(接着剤は、床材メーカー指定のものをご使用ください。)
  - 補強形鋼は450以上に設置しております。
  - 取手は350以下は中央に1ヶ、450~600は2ヶ設置しております。
  - アンカーは350以下は4ヶ、450・500は8ヶ、600は12ヶ設置しております。
  - 本製品は第一機材(株)製です。製品には第一機材(株)のロゴが入ります。

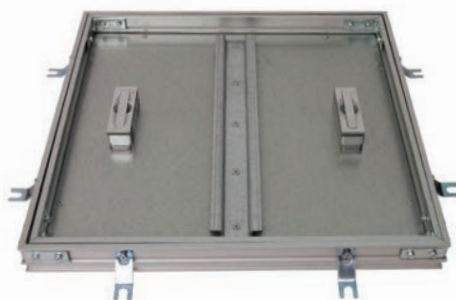
**注意** ● 施工時の枠変形防止の為、枠にふたをはめ、スペーサーを挿入した状態でコンクリートを打設してください。

寸法表 (mm)

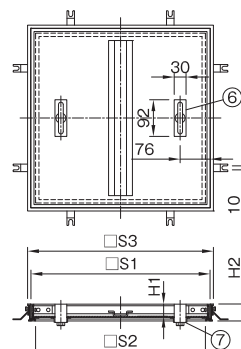
品番		S <sub>1</sub>	S <sub>2</sub>	S <sub>3</sub>	H <sub>1</sub>	H <sub>2</sub>	定価
H-2	200	200	150	215	3	28.5	20,900
	250	250	200	265	3	28.5	22,700
	300	300	250	315	3	28.5	26,700
	350	350	300	365	3	28.5	32,000
	450	450	400	465	3	28.5	42,200
	500	500	450	515	3	28.5	50,000
	600	600	550	615	3	28.5	56,300

部番	部品名	材質	備考
①	内枠	A6063S-T5	陽極酸化塗装複合被膜B
②	外枠	A6063S-T5	陽極酸化塗装複合被膜B
③	底板	SGHC	
④	パッキン	塩ビ系ゴム	
⑤	アンカー	SPCC	電気亜鉛めっき
⑥	取手	ADC6	

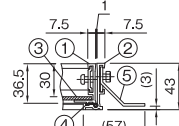
# H-4 ※ OF-4 代替品



取っ手部詳細



端部詳細



- 仕様**
- 屋内用
  - 適用荷重:歩行用
  - アルミ目地となります。
  - 厚さ15mmのタイルまで施工可能です。(補強形鋼高さ13mm)
  - 補強形鋼は450以上に設置しております。
  - 取手は350以下は中央に1ヶ、450~600は2ヶ設置しております。
  - アンカーは350以下は4ヶ、450・500は8ヶ、600は12ヶ設置しております。
  - 本製品は第一機材(株)製です。製品には第一機材(株)のロゴが入ります。

**注意** ● 施工時の枠変形防止の為、枠にふたをはめ、スペーサーを挿入した状態でコンクリートを打設してください。  
● ふたは重量が大きいため、開閉作業は充分安全に気を配り作業を行ってください。

寸法表 (mm)

品番		S <sub>1</sub>	S <sub>2</sub>	S <sub>3</sub>	H <sub>1</sub>	H <sub>2</sub>	定価
H-4	200	200	177	217	30	43	20,900
	250	250	227	267	30	43	22,700
	300	300	277	317	30	43	26,700
	350	350	327	367	30	43	32,000
	450	450	427	467	30	43	42,200
	500	500	477	517	30	43	50,000
	600	600	577	617	30	43	56,300

部番	部品名	材質	備考
①	内枠	A6063S-T5	陽極酸化塗装複合被膜B
②	外枠	A6063S-T5	陽極酸化塗装複合被膜B
③	底板	SGHC	
④	パッキン	塩ビ系ゴム	
⑤	アンカー	SPCC	電気亜鉛めっき
⑥	取手	ADC6	
⑦	取手ボックス	SPCC	電気亜鉛めっき



更に詳しい商品情報・CADデータはWebサイトで!



排水器具

錆鉄ふた類

バルブ・散水栓ボックス

グレーチング & ビットカバー

車止め

フロアーハッチ

可とう継手

ドレネージ継手

ルーフトレン

グリーストラップ

オイル・プラスタトラップ

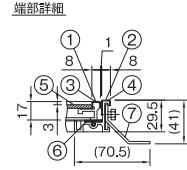
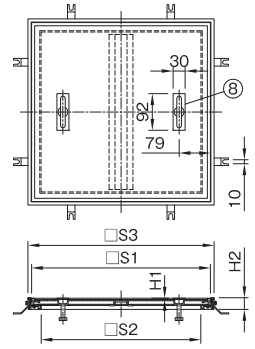
給水関連

アルミ製フロアーハッチ

ステンレス製フロアーハッチ

デルタフロアーハッチ

H-7 ※ OF-7 代替品



- 仕様**
- 屋内用
  - 適用荷重:歩行用
  - ステンレス目地となります。
  - 厚さ2~3mmの合成樹脂系床材等を、接着剤で直接ふた底版に貼り付けてください。(接着剤は、床材メーカー指定のものをご使用ください。)
  - 補強形鋼は450以上に設置しております。
  - 取手は350は中央に1ヶ、450~600は2ヶ設置しております。
  - アンカーは350は4ヶ、450・500は8ヶ、600は12ヶ設置しております。
  - ねじ取手型も製作可能です。
  - 本製品は第一機材(株)製です。製品には第一機材(株)のロゴが入ります。

**注意** ●施工時の枠変形防止の為、枠にふたをはめ、スペーサーを挿入した状態でコンクリートを打設してください。

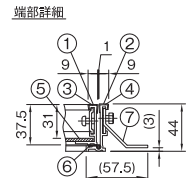
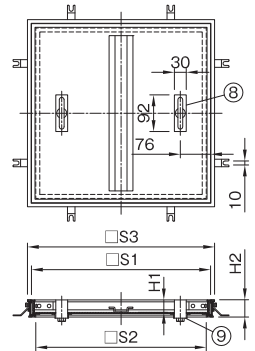
寸法表 (mm)

品番 符号	呼び	S <sub>1</sub>	S <sub>2</sub>	S <sub>3</sub>	H <sub>1</sub>	H <sub>2</sub>	定価
		H-7	350	350	300	365	
	450	450	400	465	3	29.5	62,300
	500	500	450	515	3	29.5	67,300
	600	600	550	615	3	29.5	75,800

部番	部品名	材質	備考
①	ステンレス内目地	SUS304	
②	ステンレス外目地	SUS304	
③	内枠	A6063S-T5	陽極酸化塗装複合被膜B
④	外枠	A6063S-T5	陽極酸化塗装複合被膜B
⑤	底板	SGHC	
⑥	パッキン	塩ビ系ゴム	
⑦	アンカー	SPCC	電気亜鉛めっき
⑧	取手	SCS13	

ステンレス目地 充填用 フロアーハッチ

H-8 ※ OF-8 代替品



- 仕様**
- 屋内用
  - 適用荷重:歩行用
  - ステンレス製目地となります。
  - 厚さ15mmのタイルまで施工可能です。(補強形鋼高さ13mm)
  - 補強形鋼は450以上に設置しております。
  - 取手は350は中央に1ヶ、450~600は2ヶ設置しております。
  - アンカーは350は4ヶ、450・500は8ヶ、600は12ヶ設置しております。
  - ねじ取手型も製作可能です。
  - 本製品は第一機材(株)製です。製品には第一機材(株)のロゴが入ります。

**注意** ●施工時の枠変形防止の為、枠にふたをはめ、スペーサーを挿入した状態でコンクリートを打設してください。  
●ふたは重量が大きいため、開閉作業は充分安全に気を配り作業を行ってください。

寸法表 (mm)

品番 符号	呼び	S <sub>1</sub>	S <sub>2</sub>	S <sub>3</sub>	H <sub>1</sub>	H <sub>2</sub>	定価
		H-8	350	350	327	367	
	450	450	427	467	31	44	62,300
	500	500	477	517	31	44	67,300
	600	600	577	617	31	44	75,800

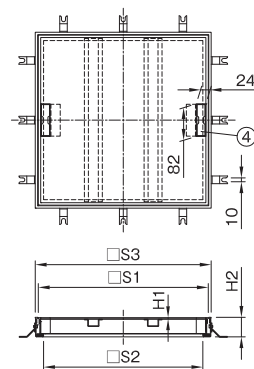
部番	部品名	材質	備考
①	ステンレス内目地	SUS304	
②	ステンレス外目地	SUS304	
③	内枠	A6063S-T5	陽極酸化塗装複合被膜B
④	外枠	A6063S-T5	陽極酸化塗装複合被膜B
⑤	底板	SGHC	
⑥	パッキン	塩ビ系ゴム	
⑦	アンカー	SPCC	電気亜鉛めっき
⑧	取手	SCS13	
⑨	取手ボックス	SPCC	電気亜鉛めっき



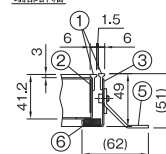
# HSE-7S ※ OSF-1 代替品



取っ手部詳細



端部詳細



- 仕様**
- 屋内外用
  - 適用荷重:歩行用
  - オールステンレス製(目地も含む)
  - 厚さ2~3mmの合成樹脂系床材等を、接着剤で直接ふた底板に貼り付けてください。(接着剤は、床材メーカー指定のものをご使用ください。)
  - 補強形鋼は350~500は1ヶ、600は2ヶ設置しております。
  - 取手は350は中央に1ヶ、450~600は2ヶ設置しております。
  - アンカーは350は8ヶ、450~500は12ヶ、600は16ヶ設置しております。
  - ねじ取手型も製作可能です。
  - 本製品は第一機材(株)製です。製品には第一機材(株)のロゴが入ります。

**注意** ● 施工時の枠変形防止の為、枠にふたをはめ、スペーサーを挿入した状態でコンクリートを打設してください。

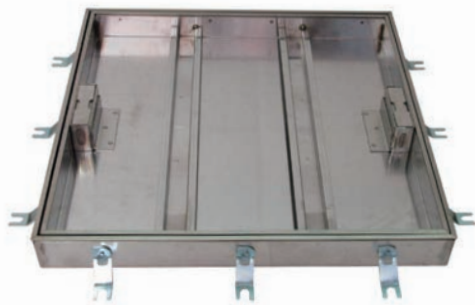
寸法表 (mm)

品番 符号	呼び	S <sub>1</sub>	S <sub>2</sub>	S <sub>3</sub>	H <sub>1</sub>	H <sub>2</sub>	定価
		HSE-7S	350	327	300	342	
	450	427	400	442	3	49	91,900
	500	477	450	492	3	49	111,000
	600	577	550	592	3	49	118,000

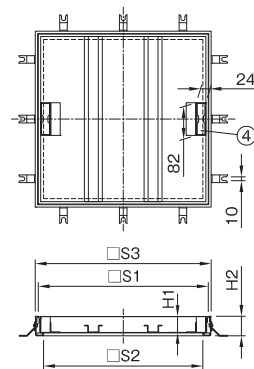
部番	部品名	材質	備考
①	目地	SUS304	
②	内枠	NSSC180	
③	外枠	NSSC180	
④	取手	SUS304	
⑤	アンカー	SPCC	電気亜鉛めっき
⑥	パッキン	CR	

## 充填用 ステンレス製フローアハッチ

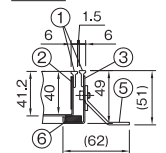
# HSE-8S ※ OSF-2 代替品



取っ手部詳細



端部詳細



- 仕様**
- 屋内外用
  - 適用荷重:歩行用
  - オールステンレス製(目地も含む)
  - 厚さ20mmのタイルまで施工可能です。(補強形鋼高さ18mm)
  - 補強形鋼は500以下は2ヶ、600は3ヶ設置しております。
  - 取手は350は中央に1ヶ、450~600は2ヶ設置しております。
  - アンカーは350は8ヶ、450~500は12ヶ、600は16ヶ設置しております。
  - ねじ取手型も製作可能です。
  - 本製品は第一機材(株)製です。製品には第一機材(株)のロゴが入ります。

**注意** ● 施工時の枠変形防止の為、枠にふたをはめ、スペーサーを挿入した状態でコンクリートを打設してください。  
● ふたは重量が大きいため、充分安全に気を配り開閉作業を行ってください。

寸法表 (mm)

品番 符号	呼び	S <sub>1</sub>	S <sub>2</sub>	S <sub>3</sub>	H <sub>1</sub>	H <sub>2</sub>	定価
		HSE-8S	350	327	300	342	
	450	427	400	442	40	49	80,900
	500	477	450	492	40	49	92,200
	600	577	550	592	40	49	101,500

部番	部品名	材質	備考
①	目地	SUS304	
②	内枠	NSSC180	
③	外枠	NSSC180	
④	取手	SUS304	
⑤	アンカー	SPCC	電気亜鉛めっき
⑥	パッキン	CR	

排水器具

錆鉄ふた類

バルブ・散水栓ボックス

グレーチング & ビットカバー

車止め

フローアハッチ

可とう継手

ドレネージ継手

ルーフトレン

グリーストラップ

オイル・プラスタトラップ

給水関連

アルミ製フローアハッチ

ステンレス製フローアハッチ

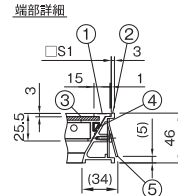
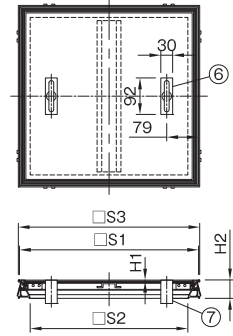
デルタフローアハッチ



更に詳しい商品情報・CADデータはWebサイトで!



D-2S ※ OCF-2 代替品



- 仕様**
- 屋内用
  - 適用荷重:歩行用
  - アルミ製目地となります。
  - 厚さ2~3mmの合成樹脂系床材等を、接着剤で直接ふたの底板上に貼り付けてください。(接着剤は、床材メーカー指定のものをご使用ください。)
  - 補強形鋼は450以上に設置しております。
  - 取手は350以下は中央に1ヶ、450~600は2ヶ設置しております。
  - アンカーは350以下は4ヶ、450・500は8ヶ、600は12ヶ設置しております。
  - ねじ取手型も製作可能です。
  - 本製品は第一機材(株)製です。製品には第一機材(株)のロゴが入ります。

**注意** ●施工時の枠変形防止の為、枠にふたをはめた状態でコンクリートを打設してください。

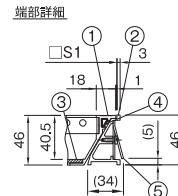
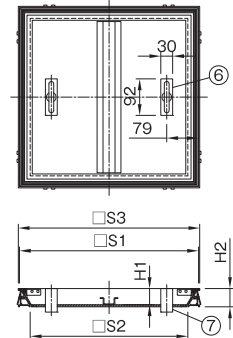
寸法表 (mm)

品番 符号	呼び	S <sub>1</sub>	S <sub>2</sub>	S <sub>3</sub>	H <sub>1</sub>	H <sub>2</sub>	定価
		D-2S	200	200	146	206	
	250	250	196	256	3	46	26,200
	300	300	246	306	3	46	31,700
	350	350	296	356	3	46	39,500
	450	450	396	456	3	46	50,300
	500	500	446	506	3	46	64,500
	600	600	546	606	3	46	68,500

部番	部品名	材質	備考
①	内枠	A6063S-T5	陽極酸化塗装複合被膜B
②	外枠	A6063S-T5	陽極酸化塗装複合被膜B
③	底板	SEHC	焼付塗装
④	パッキン	CR	
⑤	アンカー	SPCC	電気亜鉛めっき
⑥	取手	ADC6	
⑦	取手ボックス	SEHC	焼付塗装

アルミ目地 充填用 デルタフロアーハッチ

D-4S ※ OCF-4 代替品



- 仕様**
- 屋内用
  - 適用荷重:歩行用
  - アルミ目地となります。
  - 厚さ20mmのタイルまで施工可能です。(補強形鋼高さ18mm)
  - 補強形鋼は450以上に設置しております。
  - 取手は350以下は中央に1ヶ、450~600は2ヶ設置しております。
  - アンカーは350以下は4ヶ、450・500は8ヶ、600は12ヶ設置しております。
  - ねじ取手型も製作可能です。
  - 本製品は第一機材(株)製です。製品には第一機材(株)のロゴが入ります。

**注意** ●施工時の枠変形防止の為、枠にふたをはめた状態でコンクリートを打設してください。  
●ふたは重量が大きいため、充分安全に気を配り開閉作業を行ってください。

寸法表 (mm)

品番 符号	呼び	S <sub>1</sub>	S <sub>2</sub>	S <sub>3</sub>	H <sub>1</sub>	H <sub>2</sub>	定価
		D-4S	200	200	146	206	
	250	250	196	256	40.5	46	26,200
	300	300	246	306	40.5	46	31,700
	350	350	296	356	40.5	46	39,500
	450	450	396	456	40.5	46	50,300
	500	500	446	506	40.5	46	64,500
	600	600	546	606	40.5	46	68,500

部番	部品名	材質	備考
①	内枠	A6063S-T5	陽極酸化塗装複合被膜B
②	外枠	A6063S-T5	陽極酸化塗装複合被膜B
③	底板	SEHC	焼付塗装
④	パッキン	CR	
⑤	アンカー	SPCC	電気亜鉛めっき
⑥	取手	ADC6	
⑦	取手ボックス	SEHC	焼付塗装

