

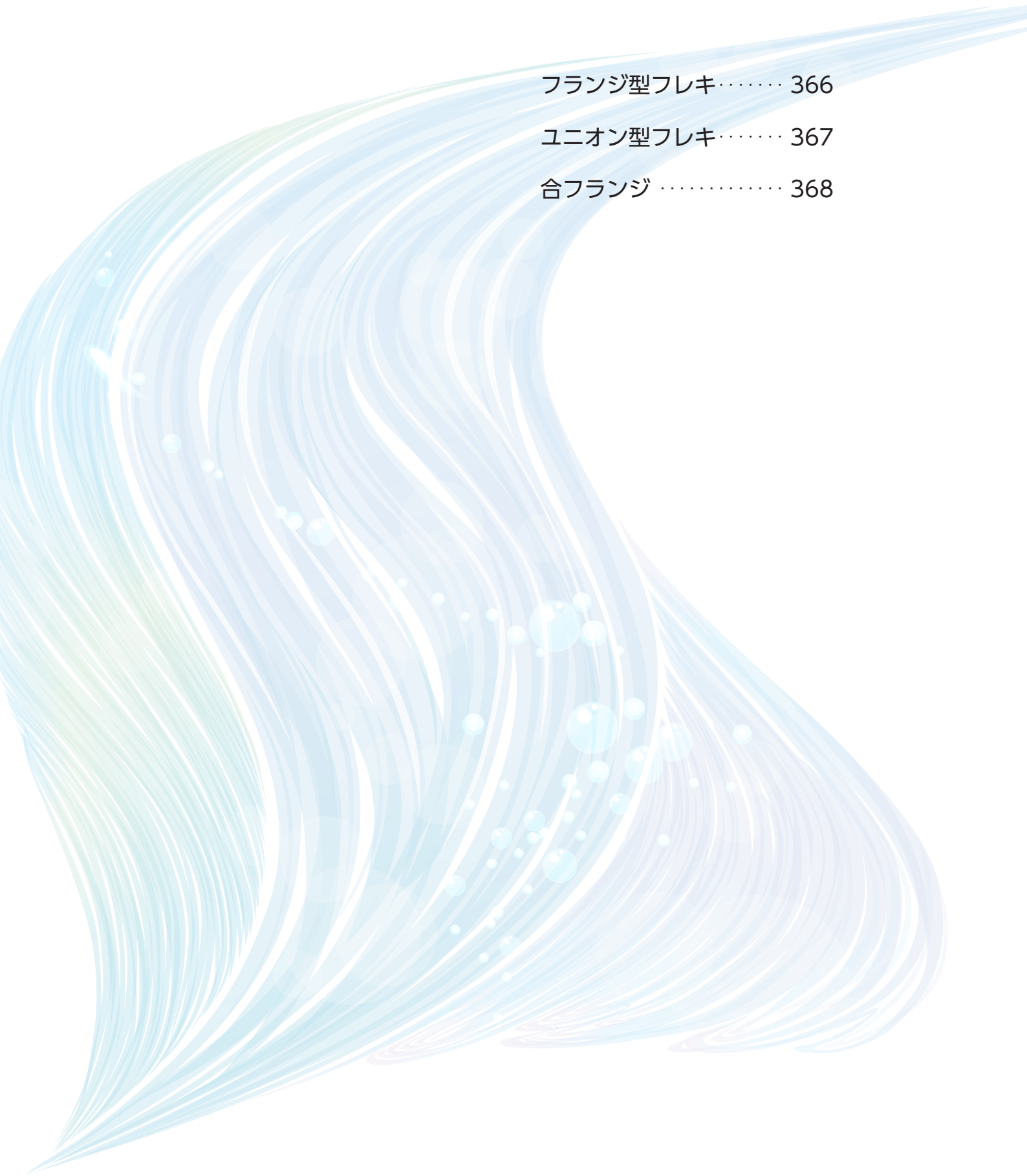
---

# 給水関連

フランジ型フレキ…………… 366

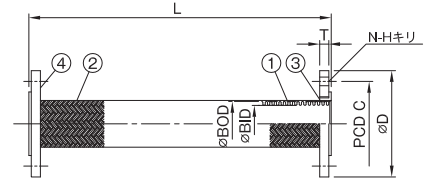
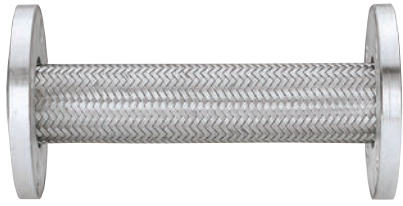
ユニオン型フレキ…………… 367

合フランジ …………… 368



フランジ型フレキ

# FX-210



- 用途**
- フランジカラー式
  - 接液部ステンレス製
  - JIS 10Kフランジ付(SS400)
  - 両ルーズフランジ型
  - ご注文の際にL寸法をご指定ください。
- 仕様**
- 耐圧 10kg/cm<sup>2</sup>
  - 適応流体 水・油・ガス・スチーム・空気・化学薬品等  
(注)化学薬品の場合、流体名及び使用温度をお知らせください。

呼び	定価	呼び	定価	呼び	定価	呼び	定価	呼び	定価
15 × 300L	9,000	25 × 300L	13,700	40 × 300L	18,700	65 × 300L	30,000	100 × 300L	43,600
15 × 400L	9,600	25 × 400L	14,800	40 × 400L	20,400	65 × 400L	32,800	100 × 400L	49,100
15 × 500L	10,200	25 × 500L	15,900	40 × 500L	22,100	65 × 500L	35,800	100 × 500L	54,600
15 × 600L	10,700	25 × 600L	16,900	40 × 600L	23,800	65 × 600L	38,700	100 × 600L	60,100
15 × 700L	11,300	25 × 700L	18,000	40 × 700L	25,500	65 × 700L	41,600	100 × 700L	65,600
15 × 800L	11,900	25 × 800L	19,000	40 × 800L	27,200	65 × 800L	44,500	100 × 800L	71,100
15 × 900L	12,500	25 × 900L	20,100	40 × 900L	28,900	65 × 900L	47,400	100 × 900L	76,600
15 × 1000L	13,100	25 × 1000L	21,100	40 × 1000L	30,600	65 × 1000L	50,300	100 × 1000L	82,100
20 × 300L	12,100	32 × 300L	16,700	50 × 300L	23,300	80 × 300L	33,400		
20 × 400L	12,900	32 × 400L	18,100	50 × 400L	25,500	80 × 400L	37,100		
20 × 500L	13,700	32 × 500L	19,500	50 × 500L	27,600	80 × 500L	40,900		
20 × 600L	14,600	32 × 600L	20,900	50 × 600L	29,800	80 × 600L	44,700		
20 × 700L	15,300	32 × 700L	22,300	50 × 700L	31,900	80 × 700L	48,400		
20 × 800L	16,200	32 × 800L	23,700	50 × 800L	34,000	80 × 800L	52,100		
20 × 900L	17,000	32 × 900L	25,100	50 × 900L	36,200	80 × 900L	55,900		
20 × 1000L	17,800	32 × 1000L	26,400	50 × 1000L	38,300	80 × 1000L	59,600		

寸法表 (mm)

呼び径	BID	BOD	D	T	C	N-H
15A	13.2	18.5	95	12	70	4-15
20A	19.2	25.5	100	14	75	4-15
25A	25.0	32.6	125	14	90	4-19
32A	32.3	41.0	135	16	100	4-19
40A	38.5	47.5	140	16	105	4-19
50A	51.5	61.5	155	16	120	4-19
65A	63.5	76.5	175	18	140	4-19
80A	73.0	89.0	185	18	150	8-19
100A	99.5	118.0	210	18	175	8-19

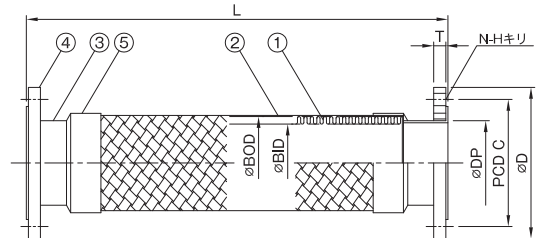
※ 125A 以上も二重ブレードで製作可能です。お問合せください。

部番	部品名	材質
①	チューブ	SUS304
②	ブレード	SUS304
③	フランジカラー	SUS304
④	ルーズフランジ	SS400

※オールステンレス製 (FX-220) も製作いたします。

フランジ型フレキ

# FX-410



- 用途**
- ラップジョイント式
  - 接液部ステンレス製
  - JIS 10Kフランジ付(SS400)
  - 両ルーズフランジ型
  - ご注文の際にL寸法をご指定ください。
- 仕様**
- 適応流体 水・油・ガス・スチーム・空気・化学薬品等  
(注)化学薬品の場合、流体名及び使用温度をお知らせください。

寸法表 (mm)

呼び径	BID	BOD	DP	D	T	C	N-H
125A	128.5	153.5	139.8	250	20	210	8-23
150A	152.0	180.5	165.2	280	22	240	8-23

※その他サイズも製作可能です。お問合せください。

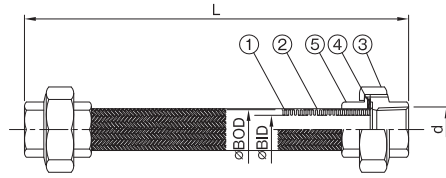
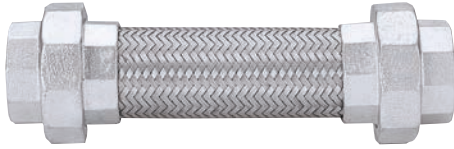
呼び	定価	呼び	定価
125 × 300L	129,500	150 × 300L	168,000
125 × 400L	138,100	150 × 400L	178,500
125 × 500L	146,700	150 × 500L	188,900
125 × 600L	155,300	150 × 600L	199,300
125 × 700L	164,000	150 × 700L	209,800
125 × 800L	172,600	150 × 800L	220,200
125 × 900L	181,200	150 × 900L	230,600
125 × 1000L	189,800	150 × 1000L	241,100

部番	部品名	材質
①	チューブ	SUS304
②	ブレード	SUS304
③	ラップジョイント	SUS304
④	ルーズフランジ	SS400
⑤	チューブリング	SUS304

※線ブレードも製作いたします。



# FX-10



- 用途**
- dねじ部は、JIS B 0203(管用テーパねじ)です。
  - 両端ユニオン金具付
  - ユニオン(FCMB製)
  - ご注文の際にL寸法をご指定ください。
- 仕様**
- 耐圧 10kgf/cm<sup>2</sup>
  - 適応流体 水・油・ガス・スチーム・空気・化学薬品等  
(注)化学薬品の場合、流体名及び使用温度をお知らせください。

呼び	定価	呼び	定価	呼び	定価
15 × 300L	5,200	25 × 300L	8,700	40 × 300L	15,000
15 × 400L	5,800	25 × 400L	9,800	40 × 400L	16,800
15 × 500L	6,400	25 × 500L	10,800	40 × 500L	18,400
15 × 600L	7,000	25 × 600L	11,900	40 × 600L	20,100
15 × 700L	7,600	25 × 700L	13,000	40 × 700L	21,900
15 × 800L	8,200	25 × 800L	14,000	40 × 800L	23,500
15 × 900L	8,800	25 × 900L	15,100	40 × 900L	25,300
15 × 1000L	9,300	25 × 1000L	16,100	40 × 1000L	27,000
20 × 300L	6,600	32 × 300L	12,000	50 × 300L	20,400
20 × 400L	7,400	32 × 400L	13,400	50 × 400L	22,600
20 × 500L	8,300	32 × 500L	14,800	50 × 500L	24,700
20 × 600L	9,100	32 × 600L	16,200	50 × 600L	26,800
20 × 700L	9,900	32 × 700L	17,600	50 × 700L	29,000
20 × 800L	10,700	32 × 800L	19,000	50 × 800L	31,100
20 × 900L	11,600	32 × 900L	20,400	50 × 900L	33,300
20 × 1000L	12,400	32 × 1000L	21,700	50 × 1000L	35,400

寸法表 (mm)

呼び径	ねじ基準径 d	BID	BOD
15A	20.995	13.2	18.5
20A	26.441	19.2	25.5
25A	33.249	25.0	32.6
32A	41.910	32.3	41.0
40A	47.803	38.5	47.5
50A	59.614	51.5	61.5

dねじ部は JIS B 0203(管用テーパねじ)です。

部番	部品名	材質
①	チューブ	SUS304
②	ブレード	SUS304
③	ユニオン	FCMB
④	パッキン	ノンアスベスト
⑤	ユニオンカラー	SUS304

※オールステンレス製 (FX-220) も製作いたします。

排水器具

鑄鉄ふた類

バルブ・  
散水栓  
ボックス

グレーチング  
&ピットカバー

車止め

フロアー  
ハッチ

可とう継手

ドレネージ  
継手

ルーフドレン

グリース  
トラップ

オイル・  
プラスタ  
トラップ

給水関連

※受注生産品

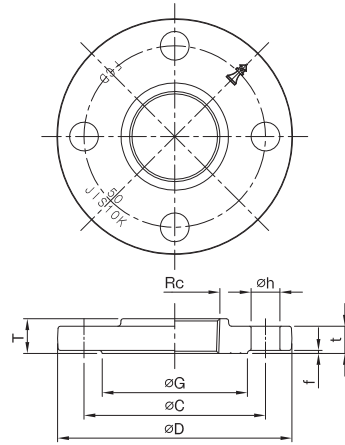


更に詳しい商品情報・CADデータはWebサイトで！



# ダクタイル (FCD) 製合フランジ

MODEL  
10K 呼び 50 白



排水器具

鑄鉄ふた類

バルブ・  
散水栓  
ボックス

- 仕様
- 寸法：JIS B 2239(鑄鉄製管フランジ通則)の基準寸法による5Kと10K(並形)フランジです。
  - 材質：JIS G 5502G(球状黒鉛鑄鉄品)のFCD450-10
  - ねじ：JIS B 0203(管用テーパねじ)のRC
  - 表面処理：黒(錆放し)  
白(溶融亜鉛めっき)  
コート(エポキシ樹脂塗装)

寸法表 (mm) =JIS 5K=

呼び	フランジの各部寸法						ボルト穴			ボルトの呼び (参考)	定価			梱包入数
	Rc	D	t	f	G	T	C	数	h		黒	白	コート	
15	1/2	80	9	1	44	13	60	4	12	M10	1,300	1,660	2,560	69
20	3/4	85	10	1	49	15	65	4	12	M10	1,430	1,830	2,560	56
25	1	95	10	1	59	17	75	4	12	M10	1,590	2,220	2,910	45
32	1 1/4	115	13	2	70	19	90	4	15	M12	1,990	2,780	4,400	24
40	1 1/2	120	13	2	75	20	95	4	15	M12	2,190	2,910	4,740	24
50	2	130	15	2	85	23	105	4	15	M12	2,420	3,470	5,910	18
65	2 1/2	155	15	2	110	27	130	4	15	M12	3,940	5,650	7,640	12
80	3	180	15	2	121	30	145	4	19	M16	5,520	7,670	12,100	8
100	4	200	17	2	141	36	165	8	19	M16	6,490	8,970	13,690	6
125	5	235	18	2	176	40	200	8	19	M16	8,370	11,960	17,630	4
150	6	265	20	2	206	40	230	8	19	M16	10,760	16,700	23,070	4

寸法表 (mm) =JIS 10K(並形)=

呼び	フランジの各部寸法						ボルト穴			ボルトの呼び (参考)	定価			梱包入数
	Rc	D	t	f	G	T	C	数	h		黒	白	コート	
15	1/2	95	12	1	51	16	70	4	15	M12	1,640	2,190	3,110	36
20	3/4	100	14	1	56	18	75	4	15	M12	1,770	2,380	3,110	28
25	1	125	15	1	67	19	90	4	19	M16	2,580	3,370	4,610	18
32	1 1/4	135	18	2	76	22	100	4	19	M16	3,020	4,150	6,120	15
40	1 1/2	140	18	2	81	23	105	4	19	M16	3,240	4,630	6,700	12
50	2	155	18	2	96	23	120	4	19	M16	4,070	5,730	8,000	10
65	2 1/2	175	20	2	116	27	140	4	19	M16	5,030	7,740	10,490	8
80	3	185	20	2	126	30	150	8	19	M16	6,110	8,970	13,030	8
100	4	210	20	2	151	36	175	8	19	M16	7,300	10,760	15,340	6
125	5	250	22	2	182	40	210	8	23	M20	11,250	16,070	24,310	4
150	6	280	24	2	212	40	240	8	23	M20	14,350	20,900	30,060	3

給水関連

